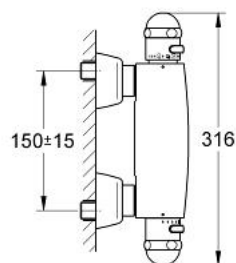
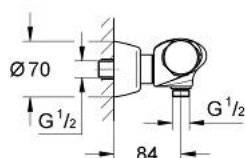


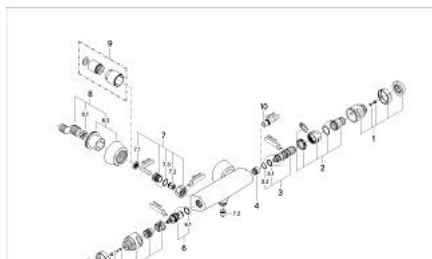
## 34 686 000 **SENTOSA THERMOSTAT-BRAUSEBATTERIE, 1/2"**



### PRODUKTBESCHREIBUNG

- Farbe: chrom
- Wandmontage
- Dehnstoff-Thermoelement
- integrierte Mischwasserabspernung
- Keramik-Oberteil 1/2", 180°
- Mengengriff mit Spartaste
- GROHE SafeStop Sicherheitssperre bei 38°C
- individuell einstellbarer Sparanschlag
- Brauseabgang unten 1/2"
- eingebaute Rückflussverhinderer
- Schmutzfangsiebe
- verdeckte S-Anschlüsse
- Eigensicher gegen Rückfließen
- ohne Brausegarnitur
- GROHE Long-Life Oberfläche

## 34 686 000 SENTOSA THERMOSTAT-BRAUSEBATTERIE, 1/2"



### ERSATZTEILE, Januar 1998 – jetzt

- 1: Temperaturwählgriff (Bestell-Nr. 47422IP0)
- 2: Reguliermutter und Anschlagring (Bestell-Nr. 47441000)
- 3: Thermostoelement 3/8" (Bestell-Nr. 47349000)
- 3.1: O-Ring Ø15 x Ø2,5 (Bestell-Nr. 0012300M)
- 3.2: O-Ring Ø16 x Ø1,25 (Bestell-Nr. 0122500M)
- 4: Sitz (Bestell-Nr. 02406000)
- 5: Absperrgriff (Bestell-Nr. 47423IP0)
- 6: Keramik-Oberteil 1/2" (Bestell-Nr. 45346000)
- 6.1: O-Ring Ø18,2 x Ø1,7 (Bestell-Nr. 0392400M)
- 7: Rückflussverhinderer (Bestell-Nr. 47189000)
- 7.1: Schmutzfangsieb (Bestell-Nr. 0726400M)
- 7.2: Rückflussverhinderer (Bestell-Nr. 08565000)
- 7.3: O-Ring Ø17 x Ø2 (Bestell-Nr. 0305500M)
- 8: S-Anschluss (Bestell-Nr. 12058000)
- 8.1: Dichtung (Bestell-Nr. 0138600M)
- 8.2: Rosette (Bestell-Nr. 45545000)
- 9: Verlängerungsset, 30 mm (Bestell-Nr. 46238000)\*
- 10: Steckschlüssel (Bestell-Nr. 19070000)\*

\*Sonderzubehör