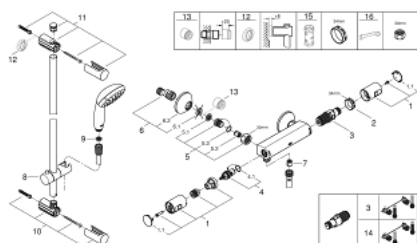


34 597 000 **PRECISION START THERMOSTAT-BRAUSEBATTERIE, 1/2"**



ERSATZTEILE, Juli 2018 – jetzt

- 1: Griff (Bestell-Nr. 47728000)
- 1.1: Abdeckkappe (Bestell-Nr. 6458500M)
- 2: Befestigungsring (Bestell-Nr. 47743000)
- 3: Thermostat-Kompaktkartusche 1/2" (Bestell-Nr. 47439000)
- 4: Keramik-Oberteil 1/2" (Bestell-Nr. 45346000)
- 4.1: O-Ring Ø18,2 x Ø1,7 (Bestell-Nr. 0392400M)
- 5: Rückflussverhinderer (Bestell-Nr. 47189000)
- 5.1: Schmutzfangsieb (Bestell-Nr. 0726400M)
- 5.2: Rückflussverhinderer (Bestell-Nr. 08565000)
- 5.3: O-Ring Ø17 x Ø2 (Bestell-Nr. 0305500M)
- 6: S-Anschluss (Bestell-Nr. 12075000)
- 6.1: Dichtung (Bestell-Nr. 0138600M)
- 6.2: Rosette (Bestell-Nr. 0221000M)
- 7: Rückflussverhinderer (Bestell-Nr. 08565000)
- 8: Gleitelement (Bestell-Nr. 12140000)
- 9: Sieb (Bestell-Nr. 0700200M)
- 10: Brausestangenhalter (Bestell-Nr. 48095000)
- 11: Brausestangenhalter (Bestell-Nr. 48097000)
- 12: Ausgleichsscheibe (Bestell-Nr. 48051000)*
- 13: Verlängerung 3/4", 20 mm (Bestell-Nr. 0713000M)*
- 14: GROHE TurboStat Kartusche 1/2" (Bestell-Nr. 47175000)*
- 15: Steckschlüssel (Bestell-Nr. 19332000)*
- 16: Spezialschlüssel (Bestell-Nr. 19377000)*

*Sonderzubehör