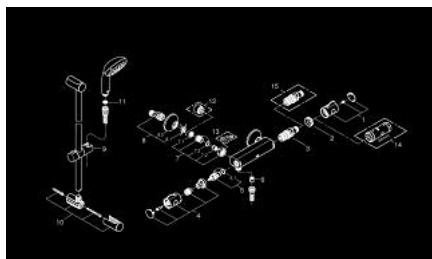


34 566 000 GROHTHERM 800 THERMOSTAT-BRAUSEBATTERIE 1/2" MIT BRAUSEGARNITUR



ERSATZTEILE, Februar 2014 – jetzt

- 1: Temperaturwählgriff (Bestell-Nr. 47981000)
- 2: Befestigungsring (Bestell-Nr. 47743000)
- 3: Thermostat-Kompaktkartusche 1/2" (Bestell-Nr. 47439000)
- 4: Absperrgriff (Bestell-Nr. 47980000)
- 5: Keramik-Oberteil 1/2" (Bestell-Nr. 45346000)
- 5.1: O-Ring Ø18,2 x Ø1,7 (Bestell-Nr. 0392400M)
- 6: Rückflussverhinderer (Bestell-Nr. 08565000)
- 7: Rückflussverhinderer (Bestell-Nr. 47189000)
- 7.1: Schmutzfangsieb (Bestell-Nr. 0726400M)
- 7.2: Rückflussverhinderer (Bestell-Nr. 08565000)
- 7.3: O-Ring Ø17 x Ø2 (Bestell-Nr. 0305500M)
- 8: S-Anschluss (Bestell-Nr. 12075000)
- 8.1: Dichtung (Bestell-Nr. 0138600M)
- 8.2: Rosette (Bestell-Nr. 0221000M)
- 9: Gleitelement (Bestell-Nr. 48099000)
- 10: Brausestangenhalter (Bestell-Nr. 48098000)
- 11: Sieb (Bestell-Nr. 0700200M)
- 12: Verlängerung 3/4", 20 mm (Bestell-Nr. 0713000M)*
- 13: Spezialschlüssel (Bestell-Nr. 19377000)*
- 14: Steckschlüssel (Bestell-Nr. 19332000)*
- 15: GROHE TurboStat Kartusche 1/2" (Bestell-Nr. 47175000)*

*Sonderzubehör