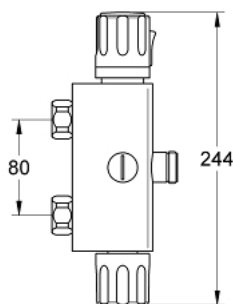
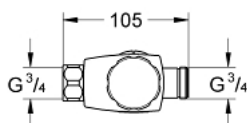


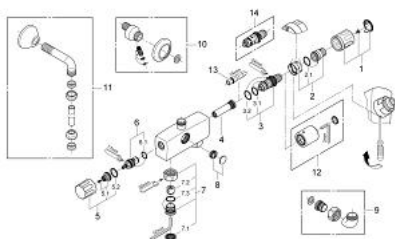
34 364 000 **AUTOMATIC 2000 COMPACT THERMOSTAT-BATTERIE, 1/2"**



PRODUKTBESCHREIBUNG

- Farbe: chrom
- Wandmontage
- Dehnstoff-Thermoelement
- Abgang 3/4"
- Wechsellnippel 3/4"
- integrierte Mischwasserabspernung
- Keramik-Oberteil 1/2", 180°
- Mengengriff mit individuell einstellbarem Sparanschlag
- GROHE SafeStop Sicherheitssperre bei 38°C
- eingebaute Rückflussverhinderer
- Schmutzfangsiebe
- ohne Anschlüsse
- ohne Abgangsbogen
- GROHE Long-Life Oberfläche

34 364 000 AUTOMATIC 2000 COMPACT THERMOSTAT-BATTERIE, 1/2"



ERSATZTEILE, Januar 1987 – jetzt

- 1: Temperaturwählgriff, Basis (Bestell-Nr. 47255000)
- 2: Anschlagring und Reguliermutter (Bestell-Nr. 47167000)
- 2.1: O-Ring Ø24 x Ø2 (Bestell-Nr. 0119600M)
- 3: Thermoelement 1/2" (Bestell-Nr. 47450000)
- 3.1: O-Ring Ø21 x Ø2 (Bestell-Nr. 0599900M)
- 3.2: O-Ring Ø24 x Ø2 (Bestell-Nr. 0119600M)
- 4: Sitz (Bestell-Nr. 47351000)
- 5: Absperrgriff (Bestell-Nr. 47187000)
- 5.1: Griffbefestigung (Bestell-Nr. 45186000)
- 5.1.1: O-Ring Ø18,2 x Ø1,7 (Bestell-Nr. 0392400M)
- 5.2: Führungsring (Bestell-Nr. 0202100M)
- 6: Oberteil 1/2" (Bestell-Nr. 07146000)
- 6.1: O-Ring Ø6 x Ø2 (Bestell-Nr. 0128300M)
- 6.2: O-Ring Ø18,2 x Ø1,7 (Bestell-Nr. 0392400M)
- 6.3: Dichtung (Bestell-Nr. 0529100M)
- 6: Keramik-Oberteil 1/2" (Bestell-Nr. 45346000)
- 6.1: O-Ring Ø18,2 x Ø1,7 (Bestell-Nr. 0392400M)
- 7: Rückflussverhinderer (Bestell-Nr. 47189000)
- 7.1: Schmutzfangsieb (Bestell-Nr. 0726400M)
- 7.2: Rückflussverhinderer (Bestell-Nr. 08565000)
- 7.3: O-Ring Ø17 x Ø2 (Bestell-Nr. 0305500M)
- 8: Verschlussschraube (Bestell-Nr. 47195000)
- 9: Anschlusswinkel (Bestell-Nr. 12419000)*
- 10: S-Anschluss, absperrbar (Bestell-Nr. 12400000)*
- 11: Abgangsbogen, 1/2" (Bestell-Nr. 12407000)*
- 12: Steckschlüsselregulierung (Bestell-Nr. 47350000)*
- 13: Steckschlüssel (Bestell-Nr. 19070000)*
- 14: Thermoelement 1/2" für vertauschte Wasserwege (Bestell-Nr. 47282000)*

*Sonderzubehör