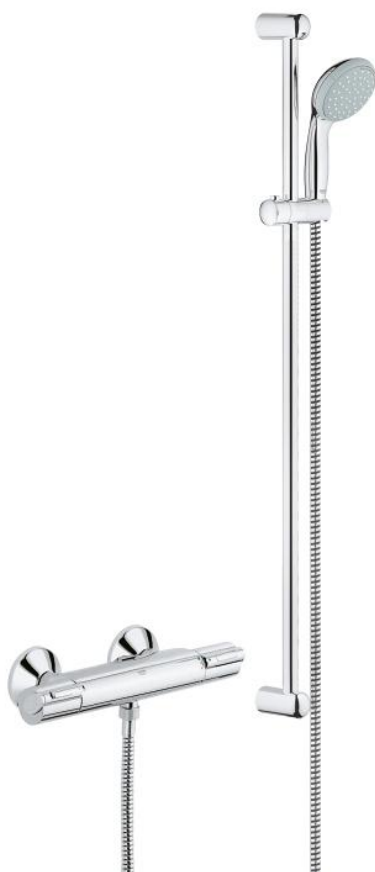
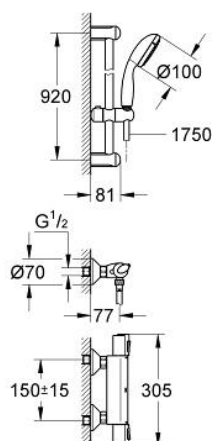


34 256 001 GROHTHERM 1000 THERMOSTAT-BRAUSEBATTERIE, 1/2"

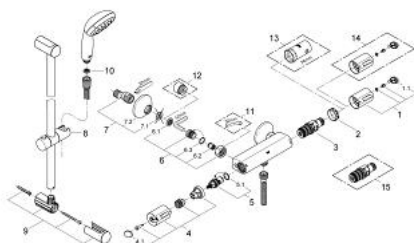


PRODUKTBESCHREIBUNG

- Farbe: chrom
- mit Brausegarnitur
- bestehend aus:
 - (34 143 000)
 - Grotherm 1000 Thermostat-Brausebatterie
 - Tempesta Brausegarnitur II 900 mm (27 646)
 - GROHE Water Saving - weniger Wasser, perfekter Wasserfluss
 - GROHE TurboStat Kompaktkartusche mit Dehnstoff-Thermoelement
 - GROHE DreamSpray Perfektes Strahlbild
 - GROHE Long-Life Oberfläche
 - SpeedClean Antikalk-System
 - ShockProof Silikonring schützt vor Beschädigung bei Herunterfallen der Brause



34 256 001 GROHTHERM 1000 THERMOSTAT-BRAUSEBATTERIE, 1/2"



ERSATZTEILE, Juli 2011 – jetzt

- 1: Temperaturwählgriff (Bestell-Nr. 47737000)
- 1.1: Abdeckkappe (Bestell-Nr. 1009900M)
- 2: Befestigungsring (Bestell-Nr. 47743000)
- 3: Thermostat-Kompaktkartusche 1/2" (Bestell-Nr. 47439000)
- 4: Absperrgriff mit Spartaste (Bestell-Nr. 47736000)
- 4.1: Abdeckkappe (Bestell-Nr. 1009900M)
- 5: Keramik-Oberteil 1/2" (Bestell-Nr. 45346000)
- 5.1: O-Ring Ø18,2 x Ø1,7 (Bestell-Nr. 0392400M)
- 6: Rückflussverhinderer (Bestell-Nr. 47189000)
- 6.1: Schmutzfangsieb (Bestell-Nr. 0726400M)
- 6.2: Rückflussverhinderer (Bestell-Nr. 08565000)
- 6.3: O-Ring Ø17 x Ø2 (Bestell-Nr. 0305500M)
- 7: S-Anschluss (Bestell-Nr. 12075000)
- 7.1: Dichtung (Bestell-Nr. 0138600M)
- 7.2: Rosette (Bestell-Nr. 0221000M)
- 8: Gleitelement (Bestell-Nr. 48099000)
- 9: Brausestangenhalter (Bestell-Nr. 48098000)
- 10: Sieb (Bestell-Nr. 0700200M)
- 11: Spezialschlüssel (Bestell-Nr. 19377000)*
- 12: Verlängerung 3/4", 20 mm (Bestell-Nr. 0713000M)*
- 13: Steckschlüssel (Bestell-Nr. 19332000)*
- 14: Temperaturwählgriff (Bestell-Nr. 47739000)*
- 15: GROHE TurboStat Kartusche 1/2" (Bestell-Nr. 47175000)*

*Sonderzubehör