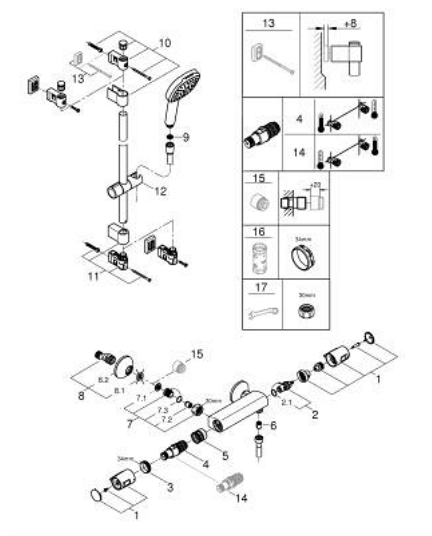


## 34 237 003 **PRECISION TREND THERMOSTAT-BRAUSEBATTERIE, 1/2"**



### ERSATZTEILE, November 2021 – jetzt

- 1: Griff (Bestell-Nr. 47992000)
- 2: Keramik-Oberteil 1/2" (Bestell-Nr. 45346000)
- 2.1: O-Ring Ø18,2 x Ø1,7 (Bestell-Nr. 0392400M)
- 3: Befestigungsring (Bestell-Nr. 47743000)
- 4: Thermostat-Kompaktkartusche 1/2" (Bestell-Nr. 47439000)
- 5: Wasserführung (Bestell-Nr. 47975000)
- 6: Rückflussverhinderer (Bestell-Nr. 08565000)
- 7: Rückflussverhinderer (Bestell-Nr. 47189000)
- 7.1: Schmutzfängsieb (Bestell-Nr. 0726400M)
- 7.2: Rückflussverhinderer (Bestell-Nr. 08565000)
- 7.3: O-Ring Ø17 x Ø2 (Bestell-Nr. 0305500M)
- 8: S-Anschluss (Bestell-Nr. 12075000)
- 8.1: Dichtung (Bestell-Nr. 0138600M)
- 8.2: Rosette (Bestell-Nr. 0221000M)
- 9: Sieb (Bestell-Nr. 0700200M)
- 10: Brausestangenhalter (Bestell-Nr. 48607000)
- 11: Brausestangenhalter (Bestell-Nr. 48608000)
- 12: Gleitelement (Bestell-Nr. 27723001)
- 13: Ausgleichsscheibe (Bestell-Nr. 48606001)\*
- 14: GROHE TurboStat Kartusche 1/2" (Bestell-Nr. 47175000)\*
- 15: Verlängerung 3/4", 20 mm (Bestell-Nr. 0713000M)\*
- 16: Steckschlüssel (Bestell-Nr. 19332000)\*
- 17: Spezialschlüssel (Bestell-Nr. 19377000)\*

\*Sonderzubehör