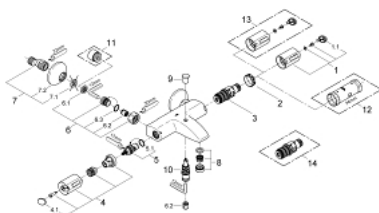


34 155 000 GROHTHERM 1000 THERMOSTAT-WANNENBATTERIE, 1/2"



ERSATZTEILE, April 2010 – jetzt

- 1: Temperaturwählgriff (Bestell-Nr. 47737000)
- 1.1: Abdeckkappe (Bestell-Nr. 1009900M)
- 2: Befestigungsring (Bestell-Nr. 47743000)
- 3: Thermostat-Kompaktkartusche 1/2" (Bestell-Nr. 47439000)
- 4: Absperrgriff mit Spartaste (Bestell-Nr. 47736000)
- 4.1: Abdeckkappe (Bestell-Nr. 1009900M)
- 5: Keramik-Oberteil 1/2" (Bestell-Nr. 45346000)
- 5.1: O-Ring Ø18,2 x Ø1,7 (Bestell-Nr. 0392400M)
- 6: Rückflussverhinderer (Bestell-Nr. 47189000)
- 6.1: Schmutzfangsieb (Bestell-Nr. 0726400M)
- 6.2: Rückflussverhinderer (Bestell-Nr. 08565000)
- 6.3: O-Ring Ø17 x Ø2 (Bestell-Nr. 0305500M)
- 7: S-Anschluss (Bestell-Nr. 12075000)
- 7.1: Dichtung (Bestell-Nr. 0138600M)
- 7.2: Rosette (Bestell-Nr. 0221000M)
- 8: Mousseur (Bestell-Nr. 13941000)
- 9: Umstellknopf (Bestell-Nr. 65648000)
- 10: Umstellung (Bestell-Nr. 65655000)
- 11: Verlängerung 3/4", 20 mm (Bestell-Nr. 0713000M)*
- 12: Steckschlüssel (Bestell-Nr. 19332000)*
- 13: Temperaturwählgriff (Bestell-Nr. 47739000)*
- 14: GROHE TurboStat Kartusche 1/2" (Bestell-Nr. 47175000)*

*Sonderzubehör

34 155 000 GROHTHERM 1000 THERMOSTAT-WANNENBATTERIE, 1/2"

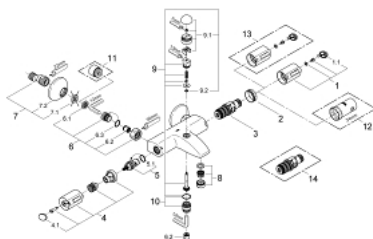
ERSATZTEILE, Juni 2009 – April 2010

- 1: Temperaturwählgriff (Bestell-Nr. 47737000)
- 1.1: Abdeckkappe (Bestell-Nr. 1009900M)
- 2: Befestigungsring (Bestell-Nr. 47743000)
- 3: Thermostat-Kompaktkartusche 1/2" (Bestell-Nr. 47439000)
- 4: Absperrgriff mit Spartaste (Bestell-Nr. 47736000)
- 4.1: Abdeckkappe (Bestell-Nr. 1009900M)
- 5: Keramik-Oberteil 1/2" (Bestell-Nr. 45346000)
- 5.1: O-Ring Ø18,2 x Ø1,7 (Bestell-Nr. 0392400M)
- 6: Rückflussverhinderer (Bestell-Nr. 47189000)
- 6.1: Schmutzfangsieb (Bestell-Nr. 0726400M)
- 6.2: Rückflussverhinderer (Bestell-Nr. 08565000)
- 6.3: O-Ring Ø17 x Ø2 (Bestell-Nr. 0305500M)
- 7: S-Anschluss (Bestell-Nr. 12075000)
- 7.1: Dichtung (Bestell-Nr. 0138600M)
- 7.2: Rosette (Bestell-Nr. 0221000M)
- 8: Mousseur (Bestell-Nr. 13952000)
- 9: Umstellknopf (Bestell-Nr. 65648000)
- 10: Umstellung (Bestell-Nr. 65655000)
- 11: Verlängerung 3/4", 20 mm (Bestell-Nr. 0713000M)*
- 12: Steckschlüssel (Bestell-Nr. 19332000)*
- 13: Temperaturwählgriff (Bestell-Nr. 47739000)*
- 14: GROHE TurboStat Kartusche 1/2" (Bestell-Nr. 47175000)*

*Sonderzubehör

Keine Explosionszeichnung verfügbar

34 155 000 GROHTHERM 1000 THERMOSTAT-WANNENBATTERIE, 1/2"



ERSATZTEILE, Februar 2004 – Juni 2009

- 1: Temperaturwählgriff (Bestell-Nr. 47737000)
- 1.1: Abdeckkappe (Bestell-Nr. 1009900M)
- 2: Befestigungsring (Bestell-Nr. 47743000)
- 3: Thermostat-Kompaktkartusche 1/2" (Bestell-Nr. 47439000)
- 4: Absperrgriff mit Spartaste (Bestell-Nr. 47736000)
- 4.1: Abdeckkappe (Bestell-Nr. 1009900M)
- 5: Keramik-Oberteil 1/2" (Bestell-Nr. 45346000)
- 6: Rückflussverhinderer (Bestell-Nr. 47189000)
- 6.1: Schmutzfangsieb (Bestell-Nr. 0726400M)
- 6.2: Rückflussverhinderer (Bestell-Nr. 08565000)
- 6.3: O-Ring Ø17 x Ø2 (Bestell-Nr. 0305500M)
- 7: S-Anschluss (Bestell-Nr. 12075000)
- 7.1: Dichtung (Bestell-Nr. 0138600M)
- 7.2: Rosette (Bestell-Nr. 0221000M)
- 8: Mousseur (Bestell-Nr. 13952000)
- 9: Umstellung (Bestell-Nr. 47238000)
- 9.1: Umstellknopf (Bestell-Nr. 47354000)
- 9.2: O-Ring Ø6 x Ø2 (Bestell-Nr. 0128300M)
- 9.2: O-Ring 6 mm x 2 mm (Bestell-Nr. 0881100M)
- 10: Brauseanschußnippel (Bestell-Nr. 47355000)
- 11: Verlängerung 3/4", 20 mm (Bestell-Nr. 0713000M)*
- 12: Steckschlüssel (Bestell-Nr. 19332000)*
- 13: Temperaturwählgriff (Bestell-Nr. 47739000)*
- 14: GROHE TurboStat Kartusche 1/2" (Bestell-Nr. 47175000)*

*Sonderzubehör