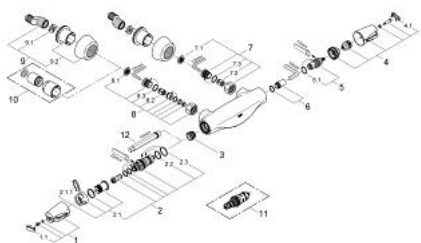


## 34 071 000 CHIARA THERMOSTAT-BRAUSEBATTERIE, 1/2"

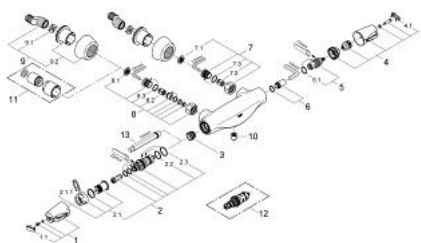


### ERSATZTEILE, August 2008 – jetzt

- 1: Temperaturwählgriff (Bestell-Nr. 47692IP0)
- 1.1: Abdeckkappe (Bestell-Nr. 11366P0M)
- 2: Thermostoelement 1/2" (Bestell-Nr. 47217000)
- 2.1: Anschlagring und Reguliermutter (Bestell-Nr. 47300000)
- 2.1.1: Befestigungsklammer (Bestell-Nr. 0574400M)
- 2.2: O-Ring Ø21 x Ø2 (Bestell-Nr. 0599900M)
- 2.3: O-Ring Ø24 x Ø2 (Bestell-Nr. 0119600M)
- 3: Sitz (Bestell-Nr. 01460000)
- 4: Absperrgriff (Bestell-Nr. 47695IP0)
- 4.1: Abdeckkappe (Bestell-Nr. 11366P0M)
- 5: Keramik-Oberteil 1/2" (Bestell-Nr. 45346000)
- 5.1: O-Ring Ø18,2 x Ø1,7 (Bestell-Nr. 0392400M)
- 6: Ventilsitz 1/2" (Bestell-Nr. 45098000)
- 7: Rückflussverhinderer (Bestell-Nr. 47189000)
- 7.1: Schmutzfangsieb (Bestell-Nr. 0726400M)
- 7.2: Rückflussverhinderer (Bestell-Nr. 08565000)
- 7.3: O-Ring Ø17 x Ø2 (Bestell-Nr. 0305500M)
- 8: Anschlußverschraubung (Bestell-Nr. 47425000)
- 8.1: Schmutzfangsieb (Bestell-Nr. 0726400M)
- 8.2: Rückflussverhinderer (Bestell-Nr. 08565000)
- 8.3: O-Ring Ø17 x Ø2 (Bestell-Nr. 0305500M)
- 9: S-Anschluss (Bestell-Nr. 12058000)
- 9.1: Dichtung (Bestell-Nr. 0138600M)
- 9.2: Rosette (Bestell-Nr. 45545000)
- 10: Verlängerungsset, 30 mm (Bestell-Nr. 46238000)\*
- 11: Thermostoelement für vertauschte Wasserwege (Bestell-Nr. 47657000)\*
- 12: Steckschlüssel (Bestell-Nr. 19070000)\*

\*Sonderzubehör

## 34 071 000 CHIARA THERMOSTAT-BRAUSEBATTERIE, 1/2"

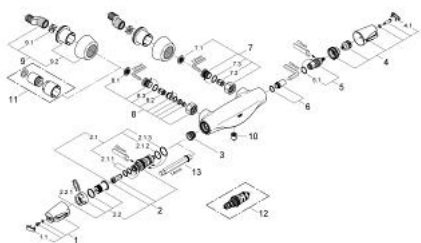


### ERSATZTEILE, November 2007 – August 2008

- 1: Temperaturwählgriff (Bestell-Nr. 47692IP0)
- 1.1: Abdeckkappe (Bestell-Nr. 11366P0M)
- 2: Thermostoelement 1/2" (Bestell-Nr. 47217000)
- 2.1: Anschlagring und Reguliermutter (Bestell-Nr. 47300000)
- 2.1.1: Befestigungsklammer (Bestell-Nr. 0574400M)
- 2.2: O-Ring Ø21 x Ø2 (Bestell-Nr. 0599900M)
- 2.3: O-Ring Ø24 x Ø2 (Bestell-Nr. 0119600M)
- 3: Sitz (Bestell-Nr. 01460000)
- 4: Absperrgriff (Bestell-Nr. 47695IP0)
- 4.1: Abdeckkappe (Bestell-Nr. 11366P0M)
- 5: Keramik-Oberteil 1/2" (Bestell-Nr. 45346000)
- 5.1: O-Ring Ø18,2 x Ø1,7 (Bestell-Nr. 0392400M)
- 6: Ventilsitz 1/2" (Bestell-Nr. 45098000)
- 7: Rückflussverhinderer (Bestell-Nr. 47189000)
- 7.1: Schmutzfangsieb (Bestell-Nr. 0726400M)
- 7.2: Rückflussverhinderer (Bestell-Nr. 08565000)
- 7.3: O-Ring Ø17 x Ø2 (Bestell-Nr. 0305500M)
- 8: Anschlußverschraubung (Bestell-Nr. 47425000)
- 8.1: Schmutzfangsieb (Bestell-Nr. 0726400M)
- 8.2: Rückflussverhinderer (Bestell-Nr. 08565000)
- 8.3: O-Ring Ø17 x Ø2 (Bestell-Nr. 0305500M)
- 9: S-Anschluss (Bestell-Nr. 12058000)
- 9.1: Dichtung (Bestell-Nr. 0138600M)
- 9.2: Rosette (Bestell-Nr. 45545000)
- 10: Rückflussverhinderer (Bestell-Nr. 08565000)
- 11: Verlängerungsset, 30 mm (Bestell-Nr. 46238000)\*
- 12: Thermostoelement für vertauschte Wasserwege (Bestell-Nr. 47657000)\*
- 13: Steckschlüssel (Bestell-Nr. 19070000)\*

\*Sonderzubehör

## 34 071 000 CHIARA THERMOSTAT-BRAUSEBATTERIE, 1/2"



### ERSATZTEILE, Januar 2002 – November 2007

- 1: Temperaturwählgriff (Bestell-Nr. 47692IP0)
- 1.1: Abdeckkappe (Bestell-Nr. 11366P0M)
- 2: Thermostoelement 1/2" (Bestell-Nr. 47217000)
- 2.1: Anschlagring und Reguliermutter (Bestell-Nr. 47300000)
- 2.1.1: Befestigungsklammer (Bestell-Nr. 0574400M)
- 2.2: O-Ring Ø21 x Ø2 (Bestell-Nr. 0599900M)
- 2.3: O-Ring Ø24 x Ø2 (Bestell-Nr. 0119600M)
- 3: Sitz (Bestell-Nr. 01460000)
- 4: Absperrgriff (Bestell-Nr. 47695IP0)
- 4.1: Abdeckkappe (Bestell-Nr. 11366P0M)
- 5: Keramik-Oberteil 1/2" (Bestell-Nr. 45346000)
- 5.1: O-Ring Ø18,2 x Ø1,7 (Bestell-Nr. 0392400M)
- 6: Ventilsitz 1/2" (Bestell-Nr. 45098000)
- 7: Rückflussverhinderer (Bestell-Nr. 47189000)
- 7.1: Schmutzfangsieb (Bestell-Nr. 0726400M)
- 7.2: Rückflussverhinderer (Bestell-Nr. 08565000)
- 7.3: O-Ring Ø17 x Ø2 (Bestell-Nr. 0305500M)
- 8: Anschlußverschraubung (Bestell-Nr. 47425000)
- 8.1: Schmutzfangsieb (Bestell-Nr. 0726400M)
- 8.2: Rückflussverhinderer (Bestell-Nr. 08565000)
- 8.3: O-Ring Ø17 x Ø2 (Bestell-Nr. 0305500M)
- 9: S-Anschluss (Bestell-Nr. 12058000)
- 9.1: Dichtung (Bestell-Nr. 0138600M)
- 9.2: Rosette (Bestell-Nr. 45545000)
- 10: Rückflussverhinderer (Bestell-Nr. 08565000)
- 11: Verlängerungsset, 30 mm (Bestell-Nr. 46238000)\*
- 12: Thermostoelement für vertauschte Wasserwege (Bestell-Nr. 47657000)\*
- 13: Steckschlüssel (Bestell-Nr. 19070000)\*

\*Sonderzubehör