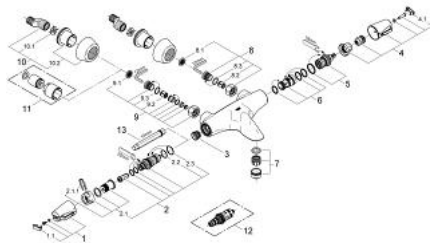


34 070 000 CHIARA THERMOSTAT-WANNENBATTERIE, 1/2"

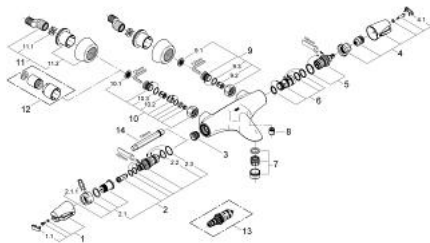


ERSATZTEILE, August 2008 – jetzt

- 1: Temperaturwählgriff (Bestell-Nr. 47692IP0)
- 1.1: Abdeckkappe (Bestell-Nr. 11366P0M)
- 2: Thermoelement 1/2" (Bestell-Nr. 47217000)
- 2.1: Anschlagring und Reguliermutter (Bestell-Nr. 47300000)
- 2.1.1: Befestigungsklammer (Bestell-Nr. 0574400M)
- 2.2: O-Ring Ø21 x Ø2 (Bestell-Nr. 0599900M)
- 2.3: O-Ring Ø24 x Ø2 (Bestell-Nr. 0119600M)
- 3: Sitz (Bestell-Nr. 01460000)
- 4: Absperrgriff (Bestell-Nr. 47693IP0)
- 4.1: Abdeckkappe (Bestell-Nr. 11366P0M)
- 5: Aquadimmer (Bestell-Nr. 12433000)
- 6: Wasserführung (Bestell-Nr. 47691000)
- 7: Mousseur (Bestell-Nr. 13927000)
- 8: Rückflussverhinderer (Bestell-Nr. 47189000)
- 8.1: Schmutzfangsieb (Bestell-Nr. 0726400M)
- 8.2: Rückflussverhinderer (Bestell-Nr. 08565000)
- 8.3: O-Ring Ø17 x Ø2 (Bestell-Nr. 0305500M)
- 9: Anschlußverschraubung (Bestell-Nr. 47425000)
- 9.1: Schmutzfangsieb (Bestell-Nr. 0726400M)
- 9.2: Rückflussverhinderer (Bestell-Nr. 08565000)
- 9.3: O-Ring Ø17 x Ø2 (Bestell-Nr. 0305500M)
- 10: S-Anschluss (Bestell-Nr. 12058000)
- 10.1: Dichtung (Bestell-Nr. 0138600M)
- 10.2: Rosette (Bestell-Nr. 45545000)
- 11: Verlängerungsset, 30 mm (Bestell-Nr. 46238000)*
- 12: Thermoelement für vertauschte Wasserwege (Bestell-Nr. 47657000)*
- 13: Steckschlüssel (Bestell-Nr. 19070000)*

*Sonderzubehör

34 070 000 CHIARA THERMOSTAT-WANNENBATTERIE, 1/2"

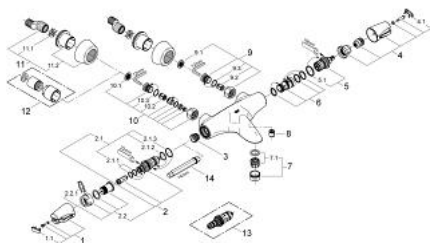


ERSATZTEILE, November 2007 – August 2008

- 1: Temperaturwählgriff (Bestell-Nr. 47692IP0)
- 1.1: Abdeckkappe (Bestell-Nr. 11366P0M)
- 2: Thermoelement 1/2" (Bestell-Nr. 47217000)
- 2.1: Anschlagring und Reguliermutter (Bestell-Nr. 47300000)
- 2.1.1: Befestigungsklammer (Bestell-Nr. 0574400M)
- 2.2: O-Ring Ø21 x Ø2 (Bestell-Nr. 0599900M)
- 2.3: O-Ring Ø24 x Ø2 (Bestell-Nr. 0119600M)
- 3: Sitz (Bestell-Nr. 01460000)
- 4: Absperrgriff (Bestell-Nr. 47693IP0)
- 4.1: Abdeckkappe (Bestell-Nr. 11366P0M)
- 5: Aquadimmer (Bestell-Nr. 12433000)
- 6: Wasserführung (Bestell-Nr. 47691000)
- 7: Mousseur (Bestell-Nr. 13927000)
- 8: Rückflussverhinderer (Bestell-Nr. 08565000)
- 9: Rückflussverhinderer (Bestell-Nr. 47189000)
- 9.1: Schmutzfangsieb (Bestell-Nr. 0726400M)
- 9.2: Rückflussverhinderer (Bestell-Nr. 08565000)
- 9.3: O-Ring Ø17 x Ø2 (Bestell-Nr. 0305500M)
- 10: Anschlußverschraubung (Bestell-Nr. 47425000)
- 10.1: Schmutzfangsieb (Bestell-Nr. 0726400M)
- 10.2: Rückflussverhinderer (Bestell-Nr. 08565000)
- 10.3: O-Ring Ø17 x Ø2 (Bestell-Nr. 0305500M)
- 11: S-Anschluss (Bestell-Nr. 12058000)
- 11.1: Dichtung (Bestell-Nr. 0138600M)
- 11.2: Rosette (Bestell-Nr. 45545000)
- 12: Verlängerungsset, 30 mm (Bestell-Nr. 46238000)*
- 13: Thermoelement für vertauschte Wasserwege (Bestell-Nr. 47657000)*
- 14: Steckschlüssel (Bestell-Nr. 19070000)*

*Sonderzubehör

34 070 000 CHIARA THERMOSTAT-WANNENBATTERIE, 1/2"



ERSATZTEILE, Januar 2002 – November 2007

- 1: Temperaturwählgriff (Bestell-Nr. 47692IP0)
- 1.1: Abdeckkappe (Bestell-Nr. 11366P0M)
- 2: Thermostelement 1/2" (Bestell-Nr. 47217000)
- 2.1: Anschlagring und Reguliermutter (Bestell-Nr. 47300000)
- 2.1.1: Befestigungsklammer (Bestell-Nr. 0574400M)
- 2.2: O-Ring Ø21 x Ø2 (Bestell-Nr. 0599900M)
- 2.3: O-Ring Ø24 x Ø2 (Bestell-Nr. 0119600M)
- 3: Sitz (Bestell-Nr. 01460000)
- 4: Absperrgriff (Bestell-Nr. 47693IP0)
- 4.1: Abdeckkappe (Bestell-Nr. 11366P0M)
- 5: Aquadimmer (Bestell-Nr. 12433000)
- 5.1: O-Ring (Bestell-Nr. 0305600M)
- 6: Wasserführung (Bestell-Nr. 47691000)
- 7: Mousseur (Bestell-Nr. 13927000)
- 7.1: Siebeinsatz, Mousseur M28x1 (Bestell-Nr. 45029000)
- 8: Rückflussverhinderer (Bestell-Nr. 08565000)
- 9: Rückflussverhinderer (Bestell-Nr. 47189000)
- 9.1: Schmutzfangsieb (Bestell-Nr. 0726400M)
- 9.2: Rückflussverhinderer (Bestell-Nr. 08565000)
- 9.3: O-Ring Ø17 x Ø2 (Bestell-Nr. 0305500M)
- 10: Anschlußverschraubung (Bestell-Nr. 47425000)
- 10.1: Schmutzfangsieb (Bestell-Nr. 0726400M)
- 10.2: Rückflussverhinderer (Bestell-Nr. 08565000)
- 10.3: O-Ring Ø17 x Ø2 (Bestell-Nr. 0305500M)
- 11: S-Anschluss (Bestell-Nr. 12058000)
- 11.1: Dichtung (Bestell-Nr. 0138600M)
- 11.2: Rosette (Bestell-Nr. 45545000)
- 12: Verlängerungsset, 30 mm (Bestell-Nr. 46238000)*
- 13: Thermostelement für vertauschte Wasserwege (Bestell-Nr. 47657000)*
- 14: Steckschlüssel (Bestell-Nr. 19070000)*

*Sonderzubehör