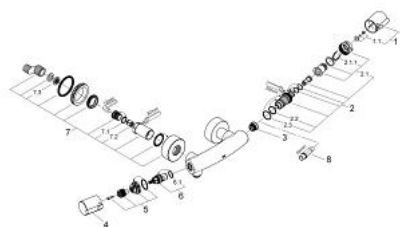


34 027 000 TENSIO THERMOSTAT-BRAUSEBATTERIE, 1/2"

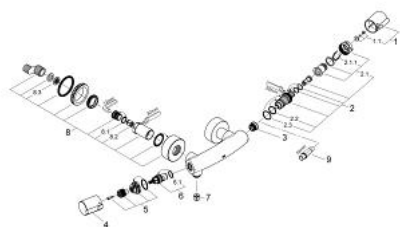


ERSATZTEILE, August 2008 – jetzt

- 1: Temperaturwählgriff (Bestell-Nr. 47239000)
- 1.1: Griffbefestigung (Bestell-Nr. 47248000)
- 2: Thermostelement 1/2" (Bestell-Nr. 47217000)
- 2.1: Anschlagraing und Reguliermutter (Bestell-Nr. 47300000)
- 2.1.1: Befestigungsklammer (Bestell-Nr. 0574400M)
- 2.2: O-Ring Ø21 x Ø2 (Bestell-Nr. 0599900M)
- 2.3: O-Ring Ø24 x Ø2 (Bestell-Nr. 0119600M)
- 3: Sitz (Bestell-Nr. 01460000)
- 4: Absperrgriff (Bestell-Nr. 47629000)
- 5: Anschlag (Bestell-Nr. 47630000)
- 6: Keramik-Oberteil 1/2" (Bestell-Nr. 45346000)
- 6.1: O-Ring Ø18,2 x Ø1,7 (Bestell-Nr. 0392400M)
- 7: Anschlußverschraubung (Bestell-Nr. 47627000)
- 7.1: O-Ring Ø17 x Ø2 (Bestell-Nr. 0305500M)
- 7.2: Rückflussverhinderer (Bestell-Nr. 08565000)
- 7.3: Schmutzfangsieb (Bestell-Nr. 0726400M)
- 8: Steckschlüssel (Bestell-Nr. 19070000)*

*Sonderzubehör

34 027 000 TENSIO THERMOSTAT-BRAUSEBATTERIE, 1/2"

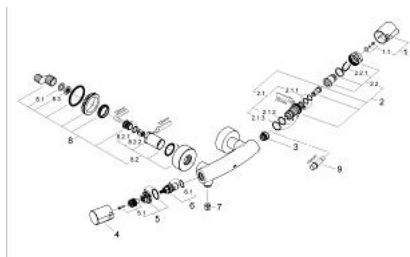


ERSATZTEILE, Juni 2008 – August 2008

- 1: Temperaturwählgriff (Bestell-Nr. 47239000)
- 1.1: Griffbefestigung (Bestell-Nr. 47248000)
- 2: Thermoelement 1/2" (Bestell-Nr. 47217000)
- 2.1: Anschlagring und Reguliermutter (Bestell-Nr. 47300000)
- 2.1.1: Befestigungsklammer (Bestell-Nr. 0574400M)
- 2.2: O-Ring Ø21 x Ø2 (Bestell-Nr. 0599900M)
- 2.3: O-Ring Ø24 x Ø2 (Bestell-Nr. 0119600M)
- 3: Sitz (Bestell-Nr. 01460000)
- 4: Absperrgriff (Bestell-Nr. 47629000)
- 5: Anschlag (Bestell-Nr. 47630000)
- 6: Keramik-Oberteil 1/2" (Bestell-Nr. 45346000)
- 6.1: O-Ring Ø18,2 x Ø1,7 (Bestell-Nr. 0392400M)
- 7: Rückflussverhinderer (Bestell-Nr. 08565000)
- 8: Anschlußverschraubung (Bestell-Nr. 47627000)
- 8.1: O-Ring Ø17 x Ø2 (Bestell-Nr. 0305500M)
- 8.2: Rückflussverhinderer (Bestell-Nr. 08565000)
- 8.3: Schmutzfangsieb (Bestell-Nr. 0726400M)
- 9: Steckschlüssel (Bestell-Nr. 19070000)*

*Sonderzubehör

34 027 000 TENSIO THERMOSTAT-BRAUSEBATTERIE, 1/2"



ERSATZTEILE, Januar 2001 – Juni 2008

- 1: Temperaturwählgriff (Bestell-Nr. 47239000)
- 1.1: Griffbefestigung (Bestell-Nr. 47248000)
- 2: Thermosteuelement 1/2" (Bestell-Nr. 47217000)
- 2.1: Anschlagring und Reguliermutter (Bestell-Nr. 47300000)
- 2.1.1: Befestigungsklammer (Bestell-Nr. 0574400M)
- 2.2: O-Ring Ø21 x Ø2 (Bestell-Nr. 0599900M)
- 2.3: O-Ring Ø24 x Ø2 (Bestell-Nr. 0119600M)
- 3: Sitz (Bestell-Nr. 01460000)
- 4: Absperrgriff (Bestell-Nr. 47629000)
- 5: Anschlag (Bestell-Nr. 47630000)
- 5.1: Griffbefestigung (Bestell-Nr. 47635000)
- 6: Keramik-Oberteil 1/2" (Bestell-Nr. 45346000)
- 6.1: O-Ring Ø18,2 x Ø1,7 (Bestell-Nr. 0392400M)
- 7: Rückflussverhinderer (Bestell-Nr. 08565000)
- 8: Anschlußverschraubung (Bestell-Nr. 47627000)
- 8.1: O-Ring Ø17 x Ø2 (Bestell-Nr. 0305500M)
- 8.2: Rückflussverhinderer (Bestell-Nr. 08565000)
- 8.3: Schmutzfangsieb (Bestell-Nr. 0726400M)
- 9: Steckschlüssel (Bestell-Nr. 19070000)*

*Sonderzubehör