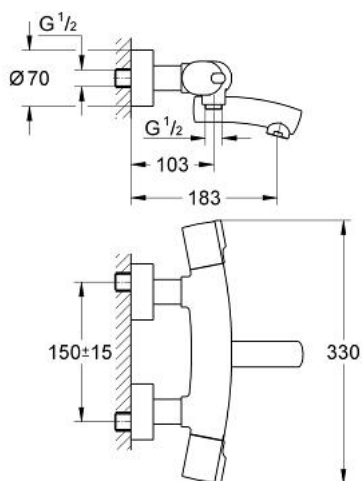


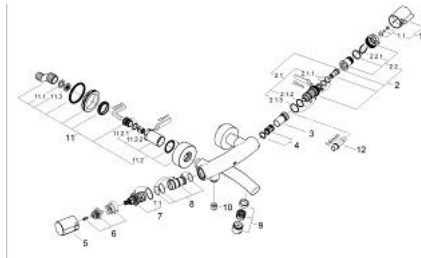
34 026 AV0 TENSIO THERMOSTAT-WANNENBATTERIE, 1/2"



PRODUKTBESCHREIBUNG

- Farbe: silk metal
- Wandmontage
- Dehnstoff-Thermoelement
- mit nicht steigender Spindel
- Aquadimmer mit Mehrfachfunktion:
- Absperrung und Mengenregulierung
- Umstellung Wanne/Brause
- Keramikscheiben
- GROHE SafeStop Sicherheitssperre bei 38°C
- Brauseabgang unten 1/2"
- Gussauslauf
- Auslauf mit Mousseur
- eingebaute Rückflussverhinderer
- Schmutzfangsiebe
- verdeckte S-Anschlüsse
- Eigensicher gegen Rückfließen
- ohne Brausegarnitur
- GROHE Water Saving - weniger Wasser, perfekter Wasserfluss
- GROHE Long-Life Oberfläche

34 026 AV0 TENSÖ THERMOSTAT-WANNENBATTERIE, 1/2"



ERSATZTEILE, Januar 2001 – jetzt

- 1: Temperaturwählgriff (Bestell-Nr. 47239AV0)
- 1.1: Griffbefestigung (Bestell-Nr. 47248000)
- 2: Thermoelement 1/2" (Bestell-Nr. 47217000)
- 2.1: Anschlagring und Reguliermutter (Bestell-Nr. 47300000)
- 2.1.1: Befestigungsklammer (Bestell-Nr. 0574400M)
- 2.2: O-Ring Ø21 x Ø2 (Bestell-Nr. 0599900M)
- 2.3: O-Ring Ø24 x Ø2 (Bestell-Nr. 0119600M)
- 3: Sitz (Bestell-Nr. 47399000)
- 4: Schalldämpfer (Bestell-Nr. 47398000)
- 5: Absperrgriff (Bestell-Nr. 47309AV0)
- 6: Anschlag (Bestell-Nr. 47626000)
- 7: Aquadimmer (Bestell-Nr. 47364000)
- 7.1: O-Ring (Bestell-Nr. 0305600M)
- 8: Wasserführung (Bestell-Nr. 47376000)
- 9: Mousseur (Bestell-Nr. 13906AV0)
- 10: Rückflussverhinderer (Bestell-Nr. 08565000)
- 11: Anschlußverschraubung (Bestell-Nr. 47627AV0)
- 11.1: Dichtung (Bestell-Nr. 0829700M)
- 11.2: Rosette (Bestell-Nr. 47628AV0)
- 11.2.1: O-Ring Ø17 x Ø2 (Bestell-Nr. 0305500M)
- 11.2.2: Rückflussverhinderer (Bestell-Nr. 08565000)
- 11.3: Schmutzfangsieb (Bestell-Nr. 0726400M)
- 12: Steckschlüssel (Bestell-Nr. 19070000)*

*Sonderzubehör