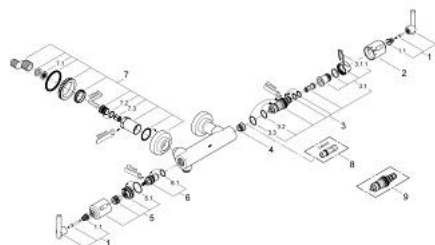


34 011 000 ATRIO THERMOSTAT-BRAUSEBATTERIE, 1/2"

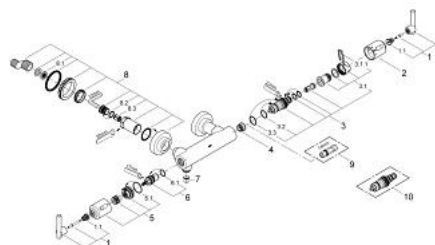


ERSATZTEILE, August 2008 – jetzt

- 1: Griff Jota (Bestell-Nr. 47324000)
- 1.1: Schnappeinsatz (Bestell-Nr. 08943000)
- 2: Temperaturwählgriff (Bestell-Nr. 06676000)
- 3: Thermostelement 1/2" (Bestell-Nr. 47217000)
- 3.1: Anschlagring und Reguliermutter (Bestell-Nr. 47300000)
- 3.1.1: Befestigungsklammer (Bestell-Nr. 0574400M)
- 3.2: O-Ring Ø21 x Ø2 (Bestell-Nr. 0599900M)
- 3.3: O-Ring Ø24 x Ø2 (Bestell-Nr. 0119600M)
- 4: Sitz (Bestell-Nr. 01460000)
- 5: Absperrgriff (Bestell-Nr. 47311000)
- 5.1: O-Ring Ø31 x Ø2 (Bestell-Nr. 0354000M)
- 6: Keramik-Oberteil 1/2" (Bestell-Nr. 45346000)
- 6.1: O-Ring Ø18,2 x Ø1,7 (Bestell-Nr. 0392400M)
- 7: Anschlußverschraubung (Bestell-Nr. 47323000)
- 7.1: Schmutzfangsieb (Bestell-Nr. 0726400M)
- 7.2: O-Ring Ø17 x Ø2 (Bestell-Nr. 0305500M)
- 7.3: Rückflussverhinderer (Bestell-Nr. 08565000)
- 8: Steckschlüssel (Bestell-Nr. 19070000)*
- 9: Thermostelement für vertauschte Wasserwege (Bestell-Nr. 47657000)*

*Sonderzubehör

34 011 000 ATRIO THERMOSTAT-BRAUSEBATTERIE, 1/2"

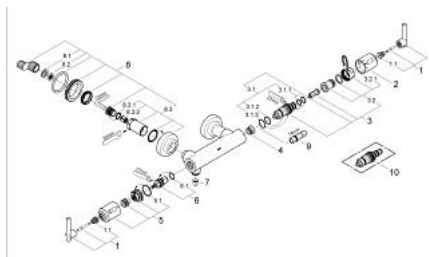


ERSATZTEILE, November 2007 – August 2008

- 1: Griff Jota (Bestell-Nr. 47324000)
- 1.1: Schnappeinsatz (Bestell-Nr. 08943000)
- 2: Temperaturwählgriff (Bestell-Nr. 06676000)
- 3: Thermostelement 1/2" (Bestell-Nr. 47217000)
- 3.1: Anschlagring und Reguliermutter (Bestell-Nr. 47300000)
- 3.1.1: Befestigungsklammer (Bestell-Nr. 0574400M)
- 3.2: O-Ring Ø21 x Ø2 (Bestell-Nr. 0599900M)
- 3.3: O-Ring Ø24 x Ø2 (Bestell-Nr. 0119600M)
- 4: Sitz (Bestell-Nr. 01460000)
- 5: Absperrgriff (Bestell-Nr. 47311000)
- 5.1: O-Ring Ø31 x Ø2 (Bestell-Nr. 0354000M)
- 6: Keramik-Oberteil 1/2" (Bestell-Nr. 45346000)
- 6.1: O-Ring Ø18,2 x Ø1,7 (Bestell-Nr. 0392400M)
- 7: Rückflussverhinderer (Bestell-Nr. 08565000)
- 8: Anschlußverschraubung (Bestell-Nr. 47323000)
- 8.1: Schmutzfangsieb (Bestell-Nr. 0726400M)
- 8.2: O-Ring Ø17 x Ø2 (Bestell-Nr. 0305500M)
- 8.3: Rückflussverhinderer (Bestell-Nr. 08565000)
- 9: Steckschlüssel (Bestell-Nr. 19070000)*
- 10: Thermostelement für vertauschte Wasserwege (Bestell-Nr. 47657000)*

*Sonderzubehör

34 011 000 ATRIO THERMOSTAT-BRAUSEBATTERIE, 1/2"



ERSATZTEILE, Januar 2001 – November 2007

- 1: Griff Jota (Bestell-Nr. 47324000)
- 1.1: Schnappeinsatz (Bestell-Nr. 08943000)
- 2: Temperaturwählgriff (Bestell-Nr. 06676000)
- 3: Thermostoelement 1/2" (Bestell-Nr. 47217000)
- 3.1: Anschlagring und Reguliermutter (Bestell-Nr. 47300000)
- 3.1.1: Befestigungsklammer (Bestell-Nr. 0574400M)
- 3.2: O-Ring Ø21 x Ø2 (Bestell-Nr. 0599900M)
- 3.3: O-Ring Ø24 x Ø2 (Bestell-Nr. 0119600M)
- 4: Sitz (Bestell-Nr. 01460000)
- 5: Absperrgriff (Bestell-Nr. 47311000)
- 5.1: O-Ring Ø31 x Ø2 (Bestell-Nr. 0354000M)
- 6: Keramik-Oberteil 1/2" (Bestell-Nr. 45346000)
- 6.1: O-Ring Ø18,2 x Ø1,7 (Bestell-Nr. 0392400M)
- 7: Rückflussverhinderer (Bestell-Nr. 08565000)
- 8: Anschlußverschraubung (Bestell-Nr. 47323000)
- 8.1: Schmutzfangsieb (Bestell-Nr. 0726400M)
- 8.2: O-Ring Ø17 x Ø2 (Bestell-Nr. 0305500M)
- 8.3: Rückflussverhinderer (Bestell-Nr. 08565000)
- 9: Steckschlüssel (Bestell-Nr. 19070000)*
- 10: Thermostoelement für vertauschte Wasserwege (Bestell-Nr. 47657000)*

*Sonderzubehör