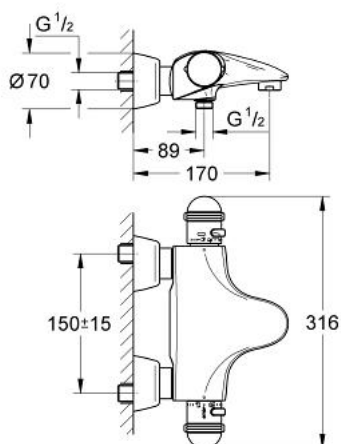


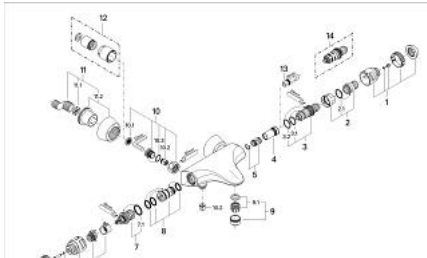
34 001 LG0 EUROPLUS THERMOSTAT-WANNENBATTERIE, 1/2"



PRODUKTBESCHREIBUNG

- Farbe: weiss / gold
- Wandmontage
- Dehnstoff-Thermoelement
- mittig angegossener Auslauf
- Aquadimmer mit Mehrfachfunktion:
- Absperrung und Mengenregulierung
- Aquadimmergriff mit Anschlagtaste
- Umstellung: Wanne/Brause
- Keramikscheiben
- Auslauf mit Mousseur
- GROHE SafeStop Sicherheitssperre bei 38°C
- Brauseabgang unten 1/2"
- integrierte Rückflussverhinderer im Gehäuse
- Schmutzfangsiebe
- verdeckte S-Anschlüsse
- ohne Brausegarnitur
- Eigensicher gegen Rückfließen
- GROHE Long-Life Oberfläche

34 001 LG0 EUROPLUS THERMOSTAT-WANNENBATTERIE, 1/2"



ERSATZTEILE, Januar 1999 – jetzt

- 1: Temperaturwählgriff (Bestell-Nr. 47544LG0)
- 2: Anschlagring und Reguliermutter (Bestell-Nr. 47167000)
- 2.1: O-Ring Ø24 x Ø2 (Bestell-Nr. 0119600M)
- 3: Thermostelement 1/2" (Bestell-Nr. 47450000)
- 3.1: O-Ring Ø21 x Ø2 (Bestell-Nr. 0599900M)
- 3.2: O-Ring Ø24 x Ø2 (Bestell-Nr. 0119600M)
- 4: Sitz (Bestell-Nr. 47399000)
- 5: Schalldämpfer (Bestell-Nr. 47398000)
- 6: Absperrgriff (Bestell-Nr. 47545LG0)
- 7: Aquadimmer (Bestell-Nr. 47364000)
- 7.1: O-Ring (Bestell-Nr. 0305600M)
- 8: Wasserführung (Bestell-Nr. 47376000)
- 9: Mousseur (Bestell-Nr. 13927L00)
- 9.1: Siebeinsatz, Mousseur M28x1 (Bestell-Nr. 45029000)
- 10: Rückflussverhinderer (Bestell-Nr. 47189L00)
- 10.1: Schmutzfangsieb (Bestell-Nr. 0726400M)
- 10.2: Rückflussverhinderer (Bestell-Nr. 08565000)
- 10.3: O-Ring Ø17 x Ø2 (Bestell-Nr. 0305500M)
- 11: S-Anschluss (Bestell-Nr. 12058L00)
- 11.1: Dichtung (Bestell-Nr. 0138600M)
- 11.2: Rosette (Bestell-Nr. 45545L00)
- 12: Verlängerungsset, 30 mm (Bestell-Nr. 46238000)*
- 13: Steckschlüssel (Bestell-Nr. 19070000)*
- 14: Thermostelement 1/2" für vertauschte Wasserwege (Bestell-Nr. 47282000)*

*Sonderzubehör