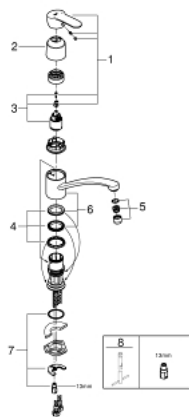


33 977 002 EUROSTYLE COSMOPOLITAN EINHAND-SPÜLTISCHBATTERIE, 1/2"

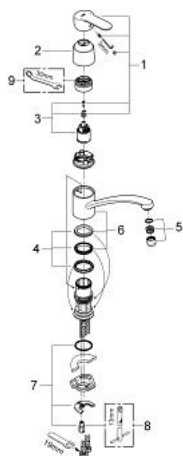
ERSATZTEILE, März 2014 – jetzt

- 1: Hebel (Bestell-Nr. 46726000)
- 2: Kappe (Bestell-Nr. 46601000)
- 3: Kartusche (Bestell-Nr. 46374000)
- 4: Dichtungsset (Bestell-Nr. 46429K00)
- 5: Mousseur (Bestell-Nr. 13928000)
- 6: Auslauf (Bestell-Nr. 13205000)
- 7: Gegenverschraubung (Bestell-Nr. 46249000)
- 8: Montageschlüssel (Bestell-Nr. 19017000)*

*Sonderzubehör



33 977 002 **EUROSTYLE COSMOPOLITAN EINHAND-SPÜLTISCHBATTERIE, 1/2"**

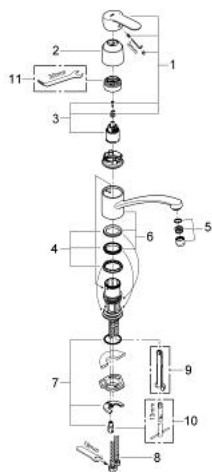


ERSATZTEILE, Mai 2012 – März 2014

- 1: Hebel (Bestell-Nr. 46726000)
- 2: Kappe (Bestell-Nr. 46601000)
- 3: Kartusche (Bestell-Nr. 46374000)
- 4: Dichtungsset (Bestell-Nr. 46429K00)
- 5: Mousseur (Bestell-Nr. 13928000)
- 6: Auslauf (Bestell-Nr. 13205000)
- 7: Gegenverschraubung (Bestell-Nr. 46249000)
- 8: Montageschlüssel (Bestell-Nr. 19017000)*
- 9: Spezialschlüssel (Bestell-Nr. 19377000)*

*Sonderzubehör

33 977 002 EUROSTYLE COSMOPOLITAN EINHAND-SPÜLTISCHBATTERIE, 1/2"



ERSATZTEILE, März 2010 – Mai 2012

- 1: Hebel (Bestell-Nr. 46726000)
- 2: Kappe (Bestell-Nr. 46601000)
- 3: Kartusche (Bestell-Nr. 46374000)
- 4: Dichtungsset (Bestell-Nr. 46429K00)
- 5: Mousseur (Bestell-Nr. 13928000)
- 6: Auslauf (Bestell-Nr. 13205000)
- 7: Gegenverschraubung (Bestell-Nr. 46249000)
- 8: Anschlußschlauch, 470 (Bestell-Nr. 45484000)
- 9: Demontageschlüssel (Bestell-Nr. 19132000)*
- 10: Montageschlüssel (Bestell-Nr. 19017000)*
- 11: Spezialschlüssel (Bestell-Nr. 19377000)*

*Sonderzubehör