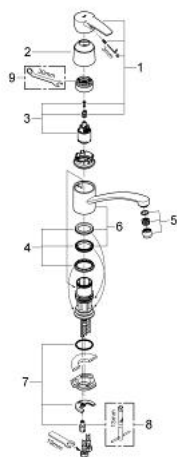


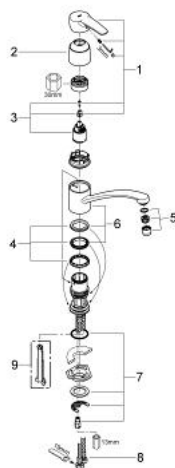
33 977 001 **EUROSTYLE EINHAND-SPÜLTISCHBATTERIE, 1/2"**



ERSATZTEILE, Mai 2012 – jetzt

- 1: Hebel (Bestell-Nr. 46577000)
 - 2: Kappe (Bestell-Nr. 46601000)
 - 3: Kartusche (Bestell-Nr. 46374000)
 - 4: Dichtungsset (Bestell-Nr. 46429SA0)
 - 5: Mousseur (Bestell-Nr. 13928000)
 - 6: Auslauf (Bestell-Nr. 13205000)
 - 7: Gegenverschraubung (Bestell-Nr. 46249000)
 - 8: Montageschlüssel (Bestell-Nr. 19017000)*
 - 9: Spezialschlüssel (Bestell-Nr. 19377000)*
- *Sonderzubehör

33 977 001 **EUROSTYLE EINHAND-SPÜLTISCHBATTERIE, 1/2"**



ERSATZTEILE, Dezember 2008 – Mai 2012

- 1: Hebel (Bestell-Nr. 46577000)
 - 2: Kappe (Bestell-Nr. 46601000)
 - 3: Kartusche (Bestell-Nr. 46374000)
 - 4: Dichtungsset (Bestell-Nr. 46429SA0)
 - 5: Mousseur (Bestell-Nr. 13928000)
 - 6: Auslauf (Bestell-Nr. 13205000)
 - 7: Gegenverschraubung (Bestell-Nr. 46249000)
 - 8: Anschlußschlauch, 470 (Bestell-Nr. 45484000)
 - 9: Demontageschlüssel (Bestell-Nr. 19132000)*
- *Sonderzubehör

Pure Freude
an Wasser



33 977 001 **EUROSTYLE EINHAND-SPÜLTISCHBATTERIE, 1/2"**

ERSATZTEILE, Januar 2008 – Dezember 2008

1: Hebel (Bestell-Nr. 46577000)

2: Kappe (Bestell-Nr. 46601000)

3: Kartusche (Bestell-Nr. 46374000)

4: Dichtungsset (Bestell-Nr. 46429SA0)

5: Mousseur (Bestell-Nr. 13928000)

6: Auslauf (Bestell-Nr. 13205000)

7: Gegenverschraubung (Bestell-Nr. 46249000)

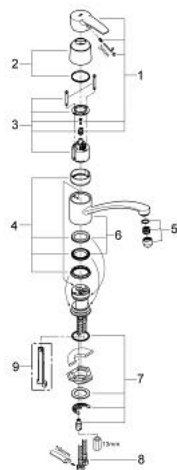
8: Anschlußschlauch, 470 (Bestell-Nr. 45484000)

9: Demontageschlüssel (Bestell-Nr. 19132000)*

*Sonderzubehör

Keine Explosionszeichnung verfügbar

33 977 001 **EUROSTYLE EINHAND-SPÜLTISCHBATTERIE, 1/2"**



ERSATZTEILE, August 2005 – Januar 2008

- 1: Hebel (Bestell-Nr. 46577000)
 - 2: Kappe (Bestell-Nr. 46601000)
 - 3: Kartusche (Bestell-Nr. 46048000)
 - 4: Dichtungsset (Bestell-Nr. 46429SA0)
 - 5: Mousseur (Bestell-Nr. 13928000)
 - 6: Auslauf (Bestell-Nr. 13205000)
 - 7: Gegenverschraubung (Bestell-Nr. 46249000)
 - 8: Anschlußschlauch, 470 (Bestell-Nr. 45484000)
 - 9: Demontageschlüssel (Bestell-Nr. 19132000)*
- *Sonderzubehör