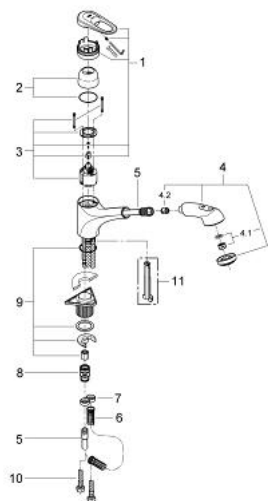


33 933 000 EUROPLUS EINHAND-SPÜLTISCHBATTERIE, 1/2"

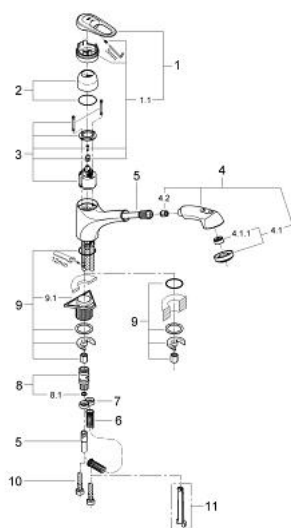


ERSATZTEILE, November 2007 – jetzt

- 1: Hebel (Bestell-Nr. 46415IP0)
- 2: Kappe (Bestell-Nr. 46427000)
- 3: Kartusche (Bestell-Nr. 46048000)
- 4: Spülbrause (Bestell-Nr. 46312IE0)
- 4.1: Mousseur (Bestell-Nr. 13952000)
- 4.2: Rückflussverhinderer (Bestell-Nr. 08565000)
- 4.3: Sieb (Bestell-Nr. 0676800M)
- 5: Metall-Brauseschlauch (Bestell-Nr. 46092000)
- 6: Rückholfeder (Bestell-Nr. 07240000)
- 7: Anschlag (Bestell-Nr. 04174000)
- 8: Schnappkupplung (Bestell-Nr. 46338000)
- 9: Gegenverschraubung (Bestell-Nr. 46346000)
- 10: Anschlußschlauch, 470 (Bestell-Nr. 45484000)
- 11: Demontageschlüssel (Bestell-Nr. 19132000)*

*Sonderzubehör

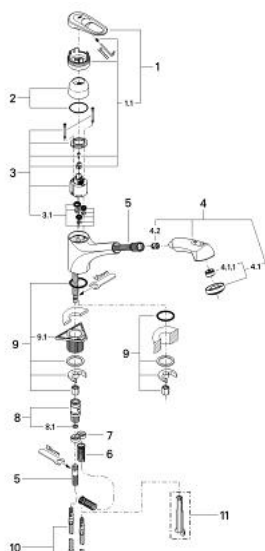
33 933 000 EUROPLUS EINHAND-SPÜLTISCHBATTERIE, 1/2"



ERSATZTEILE, Januar 2001 – November 2007

- 1: Hebel (Bestell-Nr. 46415IP0)
 - 1.1: Griffbefestigung (Bestell-Nr. 46416IP0)
 - 2: Kappe (Bestell-Nr. 46427000)
 - 3: Kartusche (Bestell-Nr. 46048000)
 - 4: Spülbrause (Bestell-Nr. 46312IE0)
 - 4.1: Mousseur (Bestell-Nr. 13952000)
 - 4.2: Rückflussverhinderer (Bestell-Nr. 08565000)
 - 4.3: Sieb (Bestell-Nr. 0676800M)
 - 5: Metall-Brauseschlauch (Bestell-Nr. 46092000)
 - 6: Rückholfeder (Bestell-Nr. 07240000)
 - 7: Anschlag (Bestell-Nr. 04174000)
 - 8: Schnappkupplung (Bestell-Nr. 46338000)
 - 8.1: O-Ring Ø10xØ2,2 (Bestell-Nr. 0057500M)
 - 9: Gegenverschraubung (Bestell-Nr. 46346000)
 - 9.1: Anschlag (Bestell-Nr. 04174000)
 - 10: Anschlussschlauch (Bestell-Nr. 45830000)
 - 11: Demontageschlüssel (Bestell-Nr. 19132000)*
- *Sonderzubehör

33 933 000 EUROPLUS EINHAND-SPÜLTISCHBATTERIE, 1/2"



ERSATZTEILE, Januar 1997 – Januar 2001

- 1: Hebel (Bestell-Nr. 46415IP0)
- 1.1: Griffbefestigung (Bestell-Nr. 46416IP0)
- 2: Kappe (Bestell-Nr. 46427000)
- 3: Kartusche (Bestell-Nr. 46048000)
- 3.1: Dichtungsset (Bestell-Nr. 46209000)
- 4: Spülbrause (Bestell-Nr. 46312IE0)
- 4.1: Mousseur (Bestell-Nr. 13952000)
- 4.2: Rückflussverhinderer (Bestell-Nr. 08565000)
- 4.3: Sieb (Bestell-Nr. 0676800M)
- 5: Metall-Brauseschlauch (Bestell-Nr. 46092000)
- 6: Rückholfeder (Bestell-Nr. 07240000)
- 7: Anschlag (Bestell-Nr. 04174000)
- 8: Schnappkupplung (Bestell-Nr. 46315000)
- 8.1: O-Ring Ø10xØ2,2 (Bestell-Nr. 0057500M)
- 10: Anschlussschlauch (Bestell-Nr. 45830000)
- 11: Demontageschlüssel (Bestell-Nr. 19132000)*

*Sonderzubehör