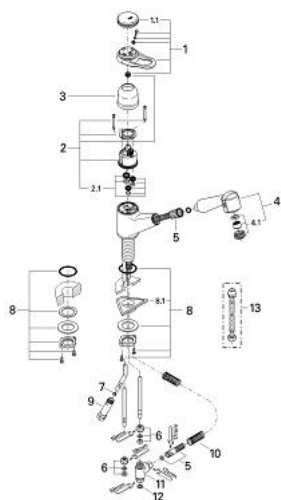


- Farbe: weiß
- Niederdruck für offene Warmwasserbereiter
- Einlochmontage
- GROHE SilkMove 46 mm Keramikkartusche
- schwenkbarer Gussauslauf mit Anschlagbegrenzung
- integrierte, herausziehbare Brause, grau
- Rückholautomatik
- integrierte Rückflussverhinderer
- automatische Umstellung:
- Strahlregler/Brausestrahl
- Schnell-Montage-System
- Eigensicher gegen Rückfließen
- GROHE Long-Life Oberfläche

33 879 L00 EUROPLUS EINHAND-SPÜLTISCHBATTERIE, 1/2"



ERSATZTEILE, Januar 1993 – jetzt

- 1: Hebel (Bestell-Nr. 46129L00)
- 1.1: Abdeckkappe (Bestell-Nr. 46130L00)
- 2: Kartusche (Bestell-Nr. 46409000)
- 2.1: Dichtungsset (Bestell-Nr. 46209000)
- 3: Kappe (Bestell-Nr. 01734L00)
- 4: Spülbrause (Bestell-Nr. 45350L00)
- 4.1: Strahlregler (Bestell-Nr. 45351000)
- 5: Metallbrauseschlauch (Bestell-Nr. 45352000)
- 6: Quetschverschraubung, 3/8" x Ø8,5 (Bestell-Nr. 1293800M)
- 7: Durchflussbegrenzer (Bestell-Nr. 45303000)
- 8: Gegenverschraubung (Bestell-Nr. 46078000)
- 8.1: Stabilisierungsplatte (Bestell-Nr. 05334000)
- 9: Rückflussverhinderer (Bestell-Nr. 14158000)
- 10: Rückholfeder (Bestell-Nr. 07237000)
- 11: Verteilerstück (Bestell-Nr. 07202000)
- 12: Druckschlauch (Bestell-Nr. 45120000)*

*Sonderzubehör