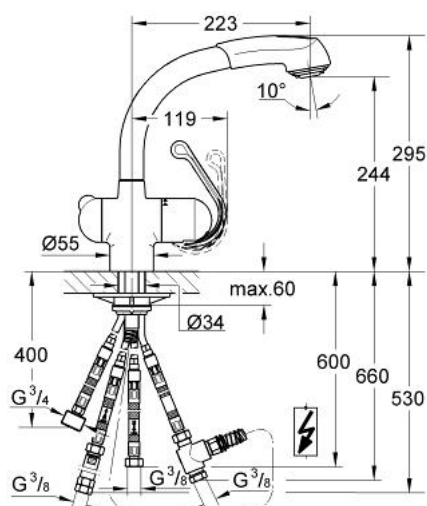


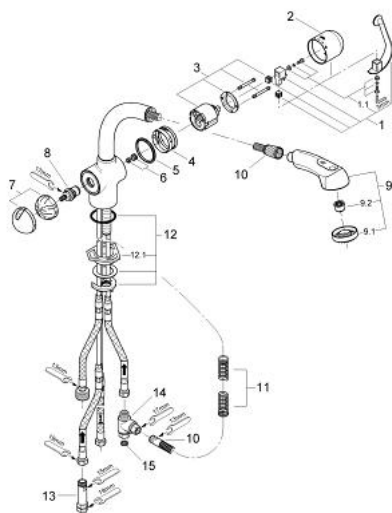
## 33 729 000 ZEDRA EINHAND-SPÜLTISCHBATTERIE, 1/2"



### PRODUKTBESCHREIBUNG

- Farbe: chrom
- Niederdruck für offene Warmwasserbereiter
- integrierte Vorabspernung
- Einlochmontage
- Keramikkartusche
- GROHE Long-Life Oberfläche
- schwenkbarer Rohauslauf
- integrierte, herausziehbare Brause
- Rückholhilfe
- integrierter Rückflussverhinderer
- Umstellung: Strahlregler/Brausestrahl
- automatische Rückstellung auf Strahlregler
- SpeedClean Antikalk-System
- flexible Anschlussschläuche
- Schnell-Montage-System
- Eigensicher gegen Rückfließen

## 33 729 000 ZEDRA EINHAND-SPÜLTISCHBATTERIE, 1/2"



### ERSATZTEILE, Januar 2002 – jetzt

- 1: Hebel (Bestell-Nr. 46309000)
- 1.1: Befestigungssatz (Bestell-Nr. 46310000)
- 2: Abdeckkappe (Bestell-Nr. 46311000)
- 3: Kartusche (Bestell-Nr. 46409000)
- 4: Führungsring (Bestell-Nr. 0538000M)
- 5: Gleitring (Bestell-Nr. 04954V0M)
- 6: Durchflussbegrenzer (Bestell-Nr. 46324000)
- 7: Absperrgriff (Bestell-Nr. 46317000)
- 8: Keramik-Kartusche (Bestell-Nr. 46318000)
- 9: Spülbrause (Bestell-Nr. 46320IE0)
- 9.1: Strahlregler (Bestell-Nr. 45351000)
- 10: Metallbrauseschlauch (Bestell-Nr. 45352000)
- 11: Rückholfeder (Bestell-Nr. 07237000)
- 12: Gegenverschraubung (Bestell-Nr. 46345000)
- 12.1: Stabilisierungsplatte (Bestell-Nr. 05334000)
- 13: Rückflussverhinderer (Bestell-Nr. 14158000)
- 14: Verteilerstück (Bestell-Nr. 07202000)
- 15: Dichtung (Bestell-Nr. 0199700M)