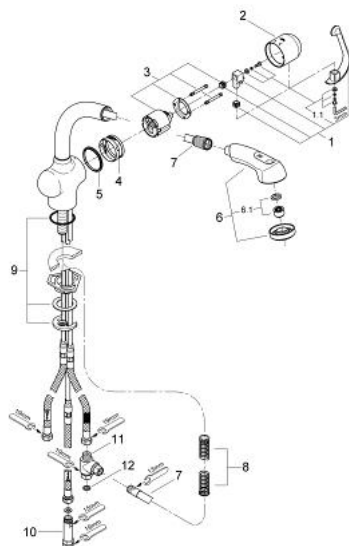


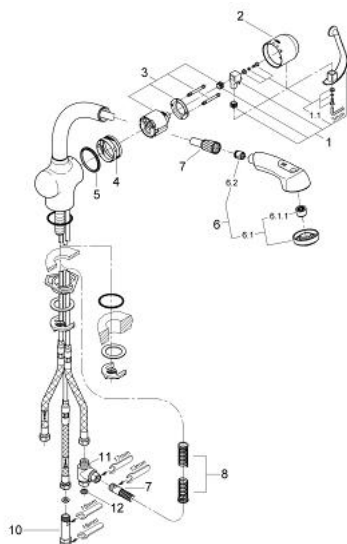
33 728 000 ZEDRA EINHAND-SPÜLTISCHBATTERIE, 1/2"



ERSATZTEILE, Juni 2007 – jetzt

- 1: Hebel (Bestell-Nr. 46309000)
- 1.1: Befestigungssatz (Bestell-Nr. 46310000)
- 2: Abdeckkappe (Bestell-Nr. 46311000)
- 3: Kartusche (Bestell-Nr. 46409000)
- 4: Führungsring (Bestell-Nr. 0538000M)
- 5: Gleitring (Bestell-Nr. 04954V0M)
- 6: Spülbrause (Bestell-Nr. 46320IE0)
- 6.1: Strahlregler (Bestell-Nr. 45351000)
- 7: Metallbrauseschlauch (Bestell-Nr. 45352000)
- 8: Rückholfeder (Bestell-Nr. 07237000)
- 9: Gegenverschraubung (Bestell-Nr. 46345000)
- 10: Rückflussverhinderer (Bestell-Nr. 46323000)
- 11: Verteilerstück (Bestell-Nr. 07202000)
- 12: Dichtung (Bestell-Nr. 0199700M)

33 728 000 ZEDRA EINHAND-SPÜLTISCHBATTERIE, 1/2"



ERSATZTEILE, Januar 1994 – Juni 2007

- 1: Hebel (Bestell-Nr. 46309000)
- 1.1: Befestigungssatz (Bestell-Nr. 46310000)
- 2: Abdeckkappe (Bestell-Nr. 46311000)
- 3: Kartusche (Bestell-Nr. 46409000)
- 4: Führungsring (Bestell-Nr. 0538000M)
- 5: Gleitring (Bestell-Nr. 04954V0M)
- 6: Spülbrause (Bestell-Nr. 46320IE0)
- 6.1: Strahlregler (Bestell-Nr. 45351000)
- 7: Metallbrauseschlauch (Bestell-Nr. 45352000)
- 8: Rückholfeder (Bestell-Nr. 07237000)
- 9: Gegenverschraubung (Bestell-Nr. 46345000)
- 9.1: Stabilisierungsplatte (Bestell-Nr. 05334000)
- 10: Rückflussverhinderer (Bestell-Nr. 46323000)
- 11: Verteilerstück (Bestell-Nr. 07202000)
- 12: Dichtung (Bestell-Nr. 0199700M)