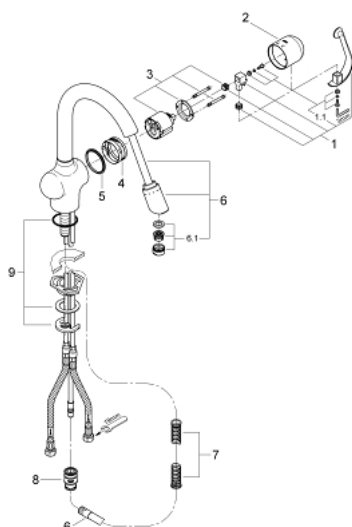


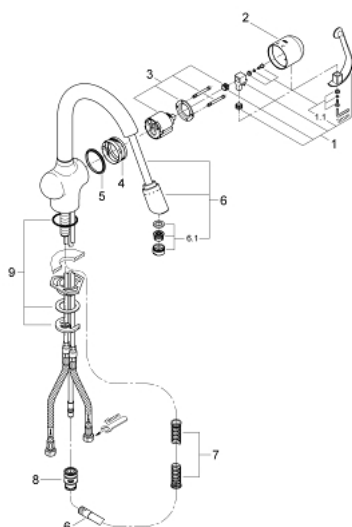
33 708 000 ZEDRA EINHAND-SPÜLTISCHBATTERIE, 1/2"



ERSATZTEILE, Juni 2010 – jetzt

- 1: Hebel (Bestell-Nr. 46309000)
- 1.1: Befestigungssatz (Bestell-Nr. 46310000)
- 2: Abdeckkappe (Bestell-Nr. 46311000)
- 3: Kartusche (Bestell-Nr. 46048000)
- 4: Führungsring (Bestell-Nr. 0538000M)
- 5: Gleitring (Bestell-Nr. 04954V0M)
- 6: Auslaufbrause (Bestell-Nr. 46246000)
- 6.1: Mousseur (Bestell-Nr. 13952000)
- 7: Rückholfeder (Bestell-Nr. 07240000)
- 8: Schnappkupplung (Bestell-Nr. 46315000)
- 9: Gegenverschraubung (Bestell-Nr. 46345000)

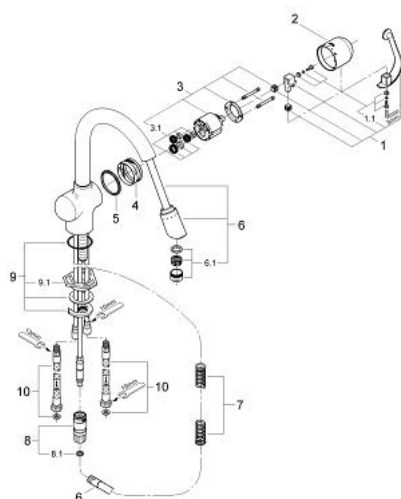
33 708 000 ZEDRA EINHAND-SPÜLTISCHBATTERIE, 1/2"



ERSATZTEILE, Januar 2002 – Juni 2010

- 1: Hebel (Bestell-Nr. 46309000)
- 1.1: Befestigungssatz (Bestell-Nr. 46310000)
- 2: Abdeckkappe (Bestell-Nr. 46311000)
- 3: Kartusche (Bestell-Nr. 46048000)
- 4: Führungsring (Bestell-Nr. 0538000M)
- 5: Gleitring (Bestell-Nr. 04954V0M)
- 6: Auslaufbrause (Bestell-Nr. 46199000)
- 6.1: Mousseur (Bestell-Nr. 13961000)
- 7: Rückholfeder (Bestell-Nr. 07240000)
- 8: Schnappkupplung (Bestell-Nr. 46338000)
- 9: Gegenverschraubung (Bestell-Nr. 46345000)

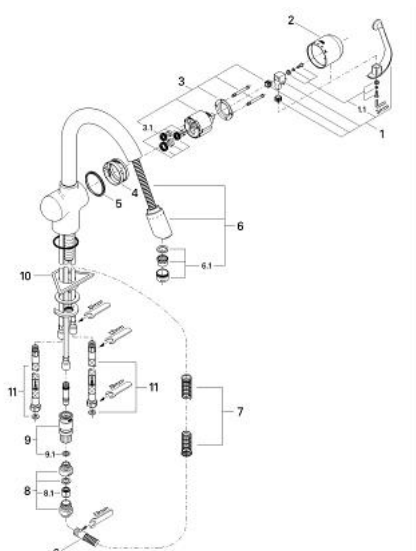
33 708 000 ZEDRA EINHAND-SPÜLTISCHBATTERIE, 1/2"



ERSATZTEILE, Januar 1999 – Januar 2002

- 1: Hebel (Bestell-Nr. 46309000)
- 1.1: Befestigungssatz (Bestell-Nr. 46310000)
- 2: Abdeckkappe (Bestell-Nr. 46311000)
- 3: Kartusche (Bestell-Nr. 46048000)
- 3.1: Dichtungsset (Bestell-Nr. 46209000)
- 4: Führungsring (Bestell-Nr. 0538000M)
- 5: Gleitring (Bestell-Nr. 04954V0M)
- 6: Auslaufbrause (Bestell-Nr. 46246000)
- 6.1: Mousseur (Bestell-Nr. 13952000)
- 7: Rückholfeder (Bestell-Nr. 07240000)
- 8: Schnappkupplung (Bestell-Nr. 46315000)
- 8.1: O-Ring Ø10xØ2,2 (Bestell-Nr. 0057500M)
- 9: Gegenverschraubung (Bestell-Nr. 46345000)
- 9.1: Stabilisierungsplatte (Bestell-Nr. 05334000)

33 708 000 ZEDRA EINHAND-SPÜLTISCHBATTERIE, 1/2"



ERSATZTEILE, Januar 1995 – Januar 1999

- 1: Hebel (Bestell-Nr. 46309000)
- 1.1: Befestigungssatz (Bestell-Nr. 46310000)
- 2: Abdeckkappe (Bestell-Nr. 46311000)
- 3: Kartusche (Bestell-Nr. 46048000)
- 3.1: Dichtungsset (Bestell-Nr. 46209000)
- 4: Führungsring (Bestell-Nr. 0538000M)
- 5: Gleitring (Bestell-Nr. 04954V0M)
- 6: Auslaufbrause (Bestell-Nr. 46246000)
- 6.1: Mousseur (Bestell-Nr. 13952000)
- 7: Rückholfeder (Bestell-Nr. 07240000)
- 8: Rückflussverhinderer (Bestell-Nr. 08675000)
- 8.1: Rückflussverhinderer (Bestell-Nr. 08565000)
- 9: Schnappkupplung (Bestell-Nr. 46315000)
- 9.1: O-Ring Ø10xØ2,2 (Bestell-Nr. 0057500M)
- 10: Stabilisierungsplatte (Bestell-Nr. 05334000)