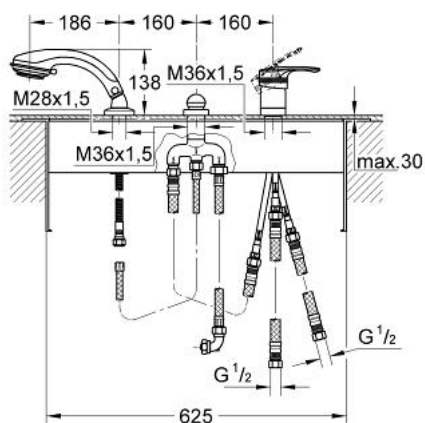


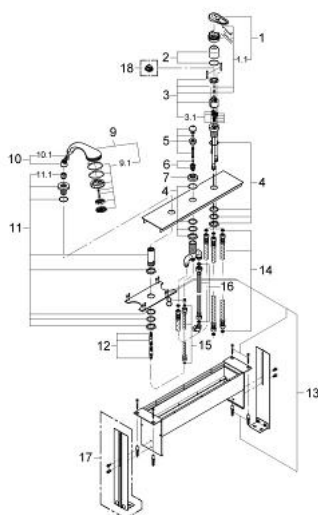
33 589 000 EUROPLUS 3-LOCH EINHAND-WANNENKOMBINATION



PRODUKTBESCHREIBUNG

- Farbe: chrom
- für Fliesenbankmontage
- bestehend aus:
 - Einhandmischer-Bedienelement
 - GROHE SilkMove 46 mm Keramikkartusche
 - automatische Umstellung: Wanne/Brause
 - Schlauchdurchführung mit Relaxa plus Champagne Handbrause 28 174 000
- Montageplatte und Grundrahmen
- flexible Anschlusschläuche
- zur Kombination mit Talentofill-Garnituren
- Eigensicher gegen Rückfließen
- optionaler Temperaturbegrenzer (46 308 000)
- GROHE Long-Life Oberfläche

33 589 000 EUROPLUS 3-LOCH EINHAND-WANNENKOMBINATION



ERSATZTEILE, Januar 2002 – jetzt

- 1: Hebel (Bestell-Nr. 46415IP0)
- 1.1: Griffbefestigung (Bestell-Nr. 46416IP0)
- 2: Kappe (Bestell-Nr. 46243000)
- 3: Kartusche (Bestell-Nr. 46048000)
- 3.1: Dichtungsset (Bestell-Nr. 46209000)
- 4: Gegenverschraubung M36 x 1,5 (Bestell-Nr. 45164000)
- 5: Umstellknopf (Bestell-Nr. 45299IP0)
- 6: Umstellung (Bestell-Nr. 45187000)
- 7: Rosette (Bestell-Nr. 09468000)
- 8: Rückflussverhinderer (Bestell-Nr. 08565000)
- 9: Handbrause 2 Strahlarten (Bestell-Nr. 28174000)
- 9.1: Kupplungsstück (Bestell-Nr. 28635XX0)
- 9.2: Sieb (Bestell-Nr. 0700200M)
- 10: Kupplungsstück (Bestell-Nr. 47318000)
- 10.1: O-Ring Ø11 x Ø2 (Bestell-Nr. 0122400M)
- 11: Schlauchdurchführung (Bestell-Nr. 454071X0)
- 11.1: Schlauchdichtung (Bestell-Nr. 45412XX0)
- 12: Metallbrauseschlauch (Bestell-Nr. 28146000)
- 13: Befestigungssatz (Bestell-Nr. 45389000)
- 14: Anschlussschlauch (Bestell-Nr. 07227000)
- 15: Anschlussschlauch (Bestell-Nr. 07300000)
- 16: Druckschlauch (Bestell-Nr. 07772000)*
- 17: Standbein (Bestell-Nr. 45388000)*
- 18: Temperaturbegrenzer (Bestell-Nr. 46308000)*

*Sonderzubehör