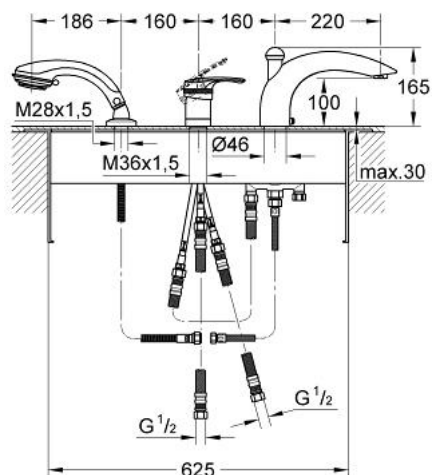


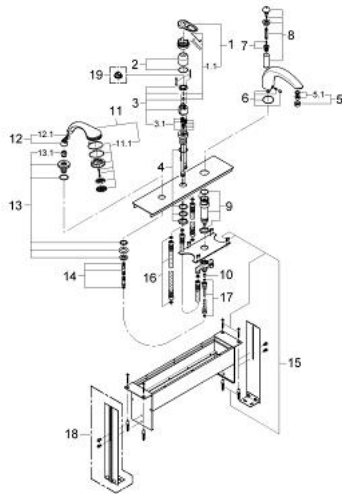
33 588 L00 EUROPLUS 3-LOCH EINHAND-WANNENKOMBINATION



PRODUKTBESCHREIBUNG

- Farbe: weiß
- für Fliesenbankmontage
- bestehend aus:
 - Einhandmischer-Bedienelement
 - GROHE SilkMove 46 mm Keramikkartusche
 - Wanneneinlauf mit automatischer Umstellung
 - Wanne/Brause
 - Auslauf mit Mousseur
 - Schlauchdurchführung mit Relaxa plus Champagne Handbrause 28 174 000
 - Montageplatte und Grundrahmen
 - flexible Anschlussschläuche
 - Eigensicher gegen Rückfließen
 - optionaler Temperaturbegrenzer (46 308 000)
 - GROHE Long-Life Oberfläche

33 588 L00 EUROPLUS 3-LOCH EINHAND-WANNENKOMBINATION



ERSATZTEILE, Januar 2002 – jetzt

- 1: Hebel (Bestell-Nr. 46415L00)
- 1.1: Griffbefestigung (Bestell-Nr. 46416L00)
- 2: Kappe (Bestell-Nr. 46243L00)
- 3: Kartusche (Bestell-Nr. 46048000)
- 4: Gegenverschraubung M36 x 1,5 (Bestell-Nr. 45164000)
- 5: Sistra (Bestell-Nr. 13907L00)
- 5.1: Siebeinsatz, Sistra M28 x 1 (Bestell-Nr. 45047000)
- 6: Auslaufbefestigung (Bestell-Nr. 45396L00)
- 7: Umstellung (Bestell-Nr. 45187000)
- 8: Umstellknopf (Bestell-Nr. 45835L00)
- 9: Schaft (Bestell-Nr. 45405000)
- 10: Rückflussverhinderer (Bestell-Nr. 08565000)
- 11: Handbrause 2 Strahlarten (Bestell-Nr. 28174L00)
- 11.1: Brauseboden (Bestell-Nr. 45658L00)
- 11.2: Kupplungsstück (Bestell-Nr. 28635XX0)
- 11.2.1: O-Ring Ø11 x Ø2 (Bestell-Nr. 0122400M)
- 11.3: Sieb (Bestell-Nr. 0700200M)
- 12: Kupplungsstück (Bestell-Nr. 47318L00)
- 12.1: O-Ring Ø11 x Ø2 (Bestell-Nr. 0122400M)
- 13: Schlauchdurchführung (Bestell-Nr. 45836LB0)
- 13.1: Schlauchdichtung (Bestell-Nr. 45412XX0)
- 14: Metallbrauseschlauch (Bestell-Nr. 28146000)
- 15: Befestigungssatz (Bestell-Nr. 45389000)
- 16: Anschlussschlauch (Bestell-Nr. 07227000)
- 17: Anschlussschlauch (Bestell-Nr. 07300000)
- 18: Standbein (Bestell-Nr. 45388000)*
- 19: Temperaturbegrenzer (Bestell-Nr. 46308000)*

*Sonderzubehör