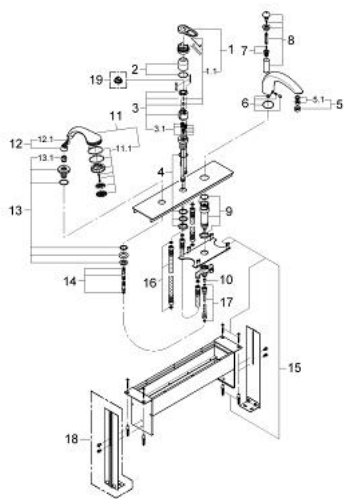


## 33 588 000 EUROPLUS 3-LOCH EINHAND-WANNENKOMBINATION



### ERSATZTEILE, Januar 2002 – jetzt

- 1: Hebel (Bestell-Nr. 46415IP0)
- 1.1: Griffbefestigung (Bestell-Nr. 46416IP0)
- 2: Kappe (Bestell-Nr. 46243000)
- 3: Kartusche (Bestell-Nr. 46048000)
- 4: Gegenverschraubung M36 x 1,5 (Bestell-Nr. 45164000)
- 5: Sistra (Bestell-Nr. 13907000)
- 5.1: Siebeinsatz, Sistra M28 x 1 (Bestell-Nr. 45047000)
- 6: Auslaufbefestigung (Bestell-Nr. 45396000)
- 7: Umstellung (Bestell-Nr. 45187000)
- 8: Umstellknopf (Bestell-Nr. 45835000)
- 9: Schaft (Bestell-Nr. 45405000)
- 10: Rückflussverhinderer (Bestell-Nr. 08565000)
- 11: Handbrause 2 Strahlarten (Bestell-Nr. 28174000)
- 11.1: Kupplungsstück (Bestell-Nr. 28635XX0)
- 11.2: Sieb (Bestell-Nr. 0700200M)
- 12: Kupplungsstück (Bestell-Nr. 47318000)
- 12.1: O-Ring Ø11 x Ø2 (Bestell-Nr. 0122400M)
- 13: Schlauchdurchführung (Bestell-Nr. 45836IX0)
- 13.1: Schlauchdichtung (Bestell-Nr. 45412XX0)
- 14: Metallbrauseschlauch (Bestell-Nr. 28146000)
- 15: Befestigungssatz (Bestell-Nr. 45389000)
- 16: Anschlussschlauch (Bestell-Nr. 07227000)
- 17: Anschlussschlauch (Bestell-Nr. 07300000)
- 18: Standbein (Bestell-Nr. 45388000)\*
- 19: Temperaturbegrenzer (Bestell-Nr. 46308000)\*

\*Sonderzubehör

## 33 588 000 EUROPLUS 3-LOCH EINHAND-WANNENKOMBINATION

### ERSATZTEILE, Januar 1999 – Januar 2002

- 1: Hebel (Bestell-Nr. 46415IP0)
- 1.1: Griffbefestigung (Bestell-Nr. 46416IP0)
- 2: Kappe (Bestell-Nr. 46243000)
- 3: Kartusche (Bestell-Nr. 46048000)
- 3.1: Dichtungsset (Bestell-Nr. 46209000)
- 4: Gegenverschraubung M36 x 1,5 (Bestell-Nr. 45164000)
- 5: Sistra (Bestell-Nr. 13907000)
- 5.1: Siebeinsatz, Sistra M28 x 1 (Bestell-Nr. 45047000)
- 6: Auslaufbefestigung (Bestell-Nr. 45396000)
- 7: Umstellung (Bestell-Nr. 45187000)
- 8: Umstellknopf (Bestell-Nr. 45835000)
- 9: Schaft (Bestell-Nr. 45405000)
- 10: Rückflussverhinderer (Bestell-Nr. 08565000)
- 11: Handbrause 2 Strahlarten (Bestell-Nr. 28174000)
- 11.1: Kupplungsstück (Bestell-Nr. 28635XX0)
- 11.2: Sieb (Bestell-Nr. 0700200M)
- 12: Kupplungsstück (Bestell-Nr. 47318000)
- 12.1: O-Ring Ø11 x Ø2 (Bestell-Nr. 0122400M)
- 13: Schlauchdurchführung (Bestell-Nr. 45836IX0)
- 13.1: Schlauchdichtung (Bestell-Nr. 45412XX0)
- 14: Metallbrauseschlauch (Bestell-Nr. 28146000)
- 15: Rückflussverhinderer (Bestell-Nr. 08675000)
- 15.1: Rückflussverhinderer (Bestell-Nr. 08565000)
- 16: Befestigungssatz (Bestell-Nr. 45389000)
- 18: Anschlussschlauch (Bestell-Nr. 07300000)
- 19: Standbein (Bestell-Nr. 45388000)\*
- 20: Temperaturbegrenzer (Bestell-Nr. 46308000)\*

\*Sonderzubehör

Keine Explosionszeichnung verfügbar