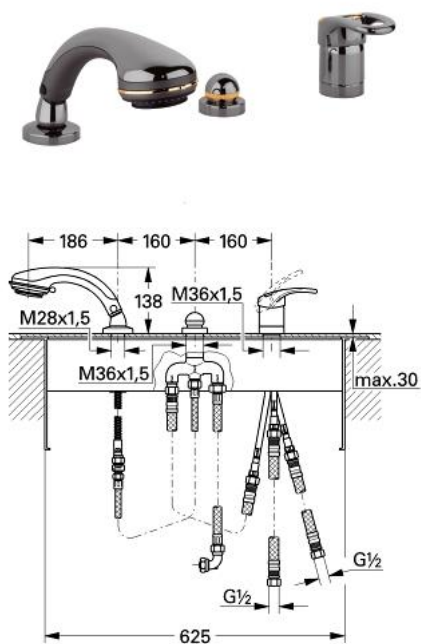


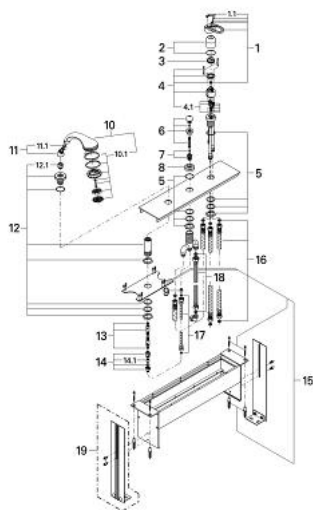
33 529 AG0 CHIARA 3-LOCH EINHAND-WANNENKOMBINATION



PRODUKTBESCHREIBUNG

- Farbe: aranja/gold
- für Fliesenbankmontage
- bestehend aus:
- Einhandmischer-Bedienelement
- GROHE SilkMove 46 mm Keramikkartusche
- automatische Umstellung: Wanne/Brause
- Schlauchdurchführung
- Relexa plus Handbrause 28 174 000 mit Champagne-Strahl
- Montageplatte und Grundrahmen
- flexible Anschlusschläuche
- zur Kombination mit Talentofill-Garnituren
- Eigensicher gegen Rückfließen
- optionaler Temperaturbegrenzer (46 308 000)
- GROHE Long-Life Oberfläche

33 529 AG0 CHIARA 3-LOCH EINHAND-WANNENKOMBINATION



ERSATZTEILE, Januar 1999 – jetzt

- 1: Hebel (Bestell-Nr. 46229AG0)
- 1.1: Abdeckkappe (Bestell-Nr. 46230G00)
- 2: Kappe (Bestell-Nr. 46243A00)
- 3: Temperaturbegrenzer (Bestell-Nr. 46308000)
- 4: Kartusche (Bestell-Nr. 46048000)
- 5: Gegenverschraubung M36 x 1,5 (Bestell-Nr. 45164000)
- 6: Umstellknopf (Bestell-Nr. 45299AG0)
- 7: Umstellung (Bestell-Nr. 45187000)
- 8: Rosette (Bestell-Nr. 09468A00)
- 9: Rückflussverhinderer (Bestell-Nr. 08565000)
- 10: Handbrause 2 Strahlarten (Bestell-Nr. 28174AG0)
- 10.1: Brauseboden (Bestell-Nr. 45658AG0)
- 10.2: Kupplungsstück (Bestell-Nr. 28635XX0)
- 10.2.1: O-Ring Ø11 x Ø2 (Bestell-Nr. 0122400M)
- 10.3: Sieb (Bestell-Nr. 0700200M)
- 11: Kupplungsstück (Bestell-Nr. 47318A00)
- 11.1: O-Ring Ø11 x Ø2 (Bestell-Nr. 0122400M)
- 12: Schlauchdurchführung (Bestell-Nr. 45407AK0)
- 12.1: Schlauchdichtung (Bestell-Nr. 45412XX0)
- 13: Metallbrauseschlauch (Bestell-Nr. 28146000)
- 14: Rückflussverhinderer (Bestell-Nr. 08675000)
- 14.1: Rückflussverhinderer (Bestell-Nr. 08565000)
- 15: Befestigungssatz (Bestell-Nr. 45389000)
- 16: Anschlussschlauch (Bestell-Nr. 07227000)
- 17: Anschlussschlauch (Bestell-Nr. 07300000)
- 18: Druckschlauch (Bestell-Nr. 07772000)*
- 18: Anschlussschlauch (Bestell-Nr. 45449000)*
- 19: Standbein (Bestell-Nr. 45388000)*

*Sonderzubehör