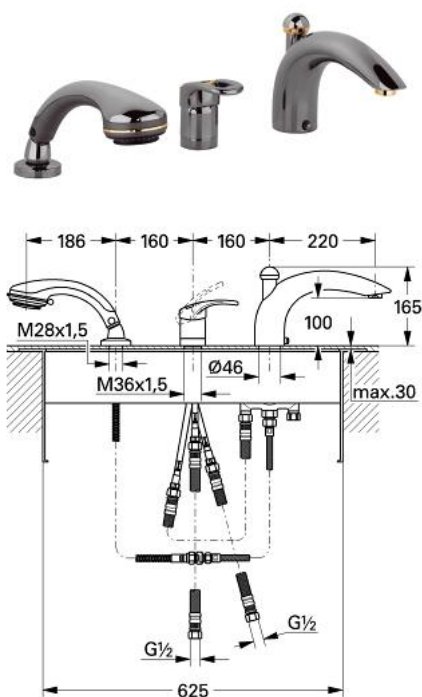


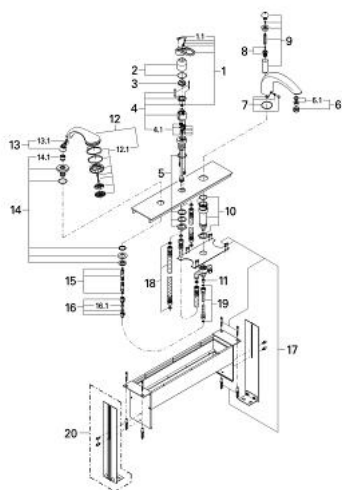
## 33 528 AG0 CHIARA 3-LOCH EINHAND-WANNENKOMBINATION



### PRODUKTBESCHREIBUNG

- Farbe: aranja/gold
- für Fliesenbankmontage
- bestehend aus:
  - Einhandmischer-Bedienelement
  - GROHE SilkMove 46 mm Keramikkartusche
  - Wanneneinlauf mit automatischer Umstellung: Wanne/Brause
  - Auslauf mit Mousseur
  - Schlauchdurchführung
  - Montageplatte und Grundrahmen
  - flexible Anschlussschläuche
  - Eigensicher gegen Rückfließen
  - optionaler Temperaturbegrenzer (46 308 000)
  - GROHE Long-Life Oberfläche

## 33 528 AG0 CHIARA 3-LOCH EINHAND-WANNENKOMBINATION



### ERSATZTEILE, Januar 1999 – jetzt

- 1: Hebel (Bestell-Nr. 46229AG0)
  - 1.1: Abdeckkappe (Bestell-Nr. 46230G00)
  - 2: Kappe (Bestell-Nr. 46243A00)
  - 3: Temperaturbegrenzer (Bestell-Nr. 46308000)
  - 4: Kartusche (Bestell-Nr. 46048000)
  - 5: Gegenverschraubung M36 x 1,5 (Bestell-Nr. 45164000)
  - 6: Sistra (Bestell-Nr. 13907G00)
  - 6.1: Siebeinsatz, Sistra M28 x 1 (Bestell-Nr. 45047000)
  - 7: Auslaufbefestigung (Bestell-Nr. 45396A00)
  - 8: Umstellung (Bestell-Nr. 45187000)
  - 9: Umstellknopf (Bestell-Nr. 45835AG0)
  - 10: Schaft (Bestell-Nr. 45405000)
  - 11: Rückflussverhinderer (Bestell-Nr. 08565000)
  - 12: Handbrause 2 Strahlarten (Bestell-Nr. 28174AG0)
  - 12.1: Brauseboden (Bestell-Nr. 45658AG0)
  - 12.2: Kupplungsstück (Bestell-Nr. 28635XX0)
  - 12.2.1: O-Ring Ø11 x Ø2 (Bestell-Nr. 0122400M)
  - 12.3: Sieb (Bestell-Nr. 0700200M)
  - 13: Kupplungsstück (Bestell-Nr. 47318A00)
  - 13.1: O-Ring Ø11 x Ø2 (Bestell-Nr. 0122400M)
  - 14: Schlauchdurchführung (Bestell-Nr. 45836AK0)
  - 14.1: Schlauchdichtung (Bestell-Nr. 45412XX0)
  - 15: Metallbrauseschlauch (Bestell-Nr. 28146000)
  - 16: Rückflussverhinderer (Bestell-Nr. 08675000)
  - 16.1: Rückflussverhinderer (Bestell-Nr. 08565000)
  - 17: Befestigungssatz (Bestell-Nr. 45389000)
  - 18: Anschlussschlauch (Bestell-Nr. 07227000)
  - 19: Anschlussschlauch (Bestell-Nr. 07300000)
  - 20: Standbein (Bestell-Nr. 45388000)\*
- \*Sonderzubehör