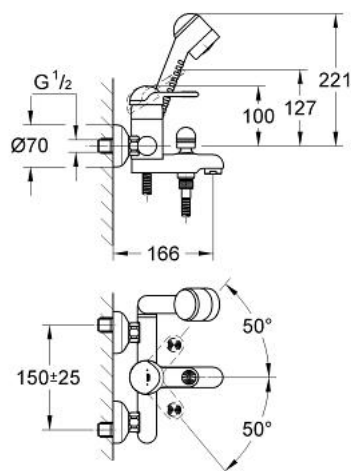


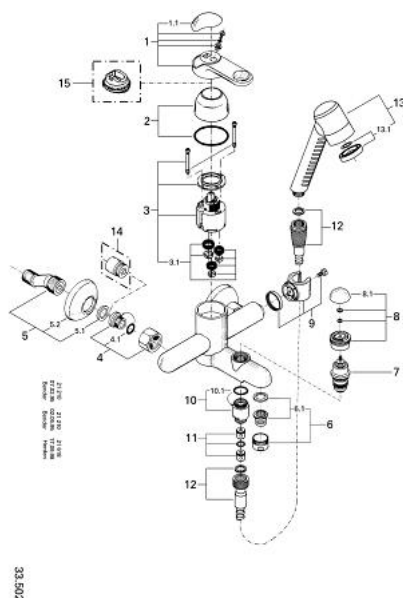
33 502 L00 EUROTREND EINHAND-WANNENBATTERIE, 1/2"



PRODUKTBESCHREIBUNG

- Farbe: weiß
- Wandmontage
- Keramikkartusche
- variabel einstellbare Mengenbegrenzung
- automatische Umstellung: Wanne/Brause
- Auslauf mit Mousseur
- integrierter Rückflussverhinderer im Brauseabgang 1/2"
- S-Anschlüsse
- mit Twin-Brausegarnitur:
 - Twin-Handbrause (28 370)
 - Relaxaflex Brauseschlauch 1.500 mm (28 151)
- Eigensicher gegen Rückfließen
- optionaler Temperaturbegrenzer (46 308 000)

33 502 L00 EUROTREND EINHAND-WANNENBATTERIE, 1/2"



ERSATZTEILE, Januar 1994 – jetzt

- 1: Hebel (Bestell-Nr. 46233L00)
- 1.1: Abdeckkappe (Bestell-Nr. 46234L00)
- 2: Kappe (Bestell-Nr. 46242L00)
- 3: Kartusche (Bestell-Nr. 46048000)
- 3.1: Dichtungsset (Bestell-Nr. 46209000)
- 4: Anschlußverschraubung, 1/2" (Bestell-Nr. 45044L00)
- 4.1: O-Ring Ø15 x Ø2 (Bestell-Nr. 0311900M)
- 5: S-Anschluß 1/2"x3/4", Exzenter 12,5 (Bestell-Nr. 12076L00)
- 5.1: Dichtung (Bestell-Nr. 0138600M)
- 5.2: Rosette (Bestell-Nr. 02197L00)
- 6: Mousseur (Bestell-Nr. 13927L00)
- 6.1: Siebeinsatz, Mousseur M28x1 (Bestell-Nr. 45029000)
- 7: Umstellung (Bestell-Nr. 08915L00)
- 8: Umstellknopf (Bestell-Nr. 46236L00)
- 8.1: Abdeckkappe (Bestell-Nr. 46215L00)
- 9: Brausehalter (Bestell-Nr. 46235L00)
- 10: Brausenippel (Bestell-Nr. 45480L00)
- 10.1: O-Ring Ø21 x Ø2 (Bestell-Nr. 0599900M)
- 11: Rückflussverhinderer (Bestell-Nr. 45481000)
- 12: Brauseschlauch (Bestell-Nr. 28151L00)
- 13: Handbrause 2 Strahlarten (Bestell-Nr. 28370L00)
- 13.1: Brauseboden (Bestell-Nr. 46220V00)
- 14: Verlängerung 3/4", 20 mm (Bestell-Nr. 07130L0M)*
- 15: Temperaturbegrenzerbis Bj. 97 (Bestell-Nr. 46153000)*
- 15: Temperaturbegrenzer (Bestell-Nr. 46308000)*

*Sonderzubehör