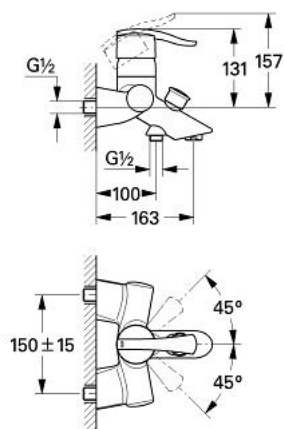


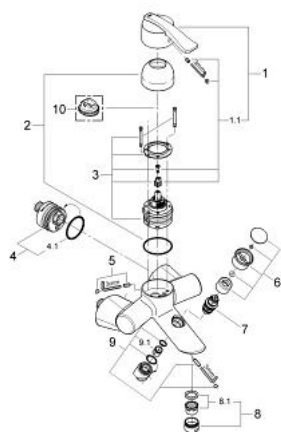
## 33 397 MF0 ECTOS EINHAND-WANNENBATTERIE, 1/2"



### PRODUKTBESCHREIBUNG

- Farbe: chrom/daVinci weiß
- Wandmontage
- GROHE SilkMove 56 mm Keramikkartusche
- variabel einstellbare Mengenbegrenzung
- automatische Umstellung: Wanne/Brause
- Sistra Strahlregler
- integrierter Rückflussverhinderer im Brauseabgang 1/2"
- exzentrisches Anschlusssystem
- Eigensicher gegen Rückfließen
- optionaler Temperaturbegrenzer (46 308 000)
- ohne Brausegarnitur
- mit Glasgriffen in daVinci blau und daVinci satin

## 33 397 MF0 ECTOS EINHAND-WANNENBATTERIE, 1/2"



### ERSATZTEILE, Januar 2002 – jetzt

- 1: Hebel (Bestell-Nr. 46454MF0)
- 1.1: Befestigungssatz (Bestell-Nr. 46372V00)
- 2: Kappe (Bestell-Nr. 46196000)
- 3: Kartusche (Bestell-Nr. 46386000)
- 4: Anschluß gerade (Bestell-Nr. 12081000)
- 4.1: O-Ring Ø45 x Ø3 (Bestell-Nr. 0044400M)
- 5: Befestigungssatz (Bestell-Nr. 46381V00)
- 6: Umstellknopf (Bestell-Nr. 46207000)
- 7: Umstellung (Bestell-Nr. 08915000)
- 8: Sistra (Bestell-Nr. 13907000)
- 8.1: Siebeinsatz, Sistra M28 x 1 (Bestell-Nr. 45047000)
- 9: Anschlußnippel (Bestell-Nr. 46219000)
- 9.1: Rückflussverhinderer (Bestell-Nr. 08565000)
- 10: Temperaturbegrenzer (Bestell-Nr. 46308000)\*

\*Sonderzubehör