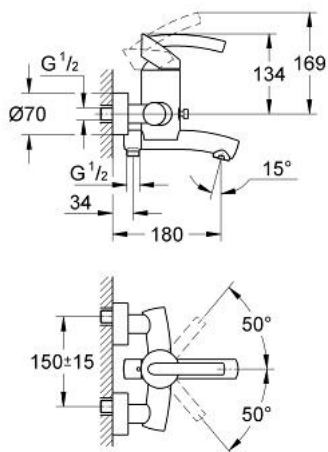


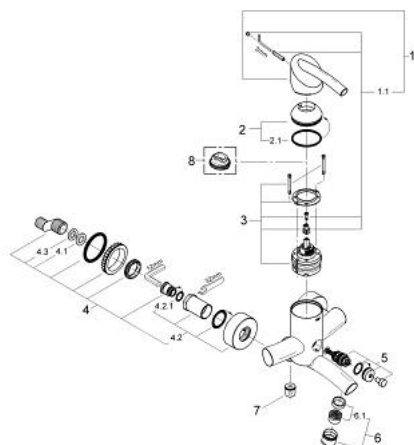
33 349 AV0 TENSO EINHAND-WANNENBATTERIE, 1/2"



PRODUKTBESCHREIBUNG

- Farbe: silk metal
- Wandmontage
- GROHE SilkMove 56 mm Keramikkartusche
- variabel einstellbare Mengenbegrenzung
- automatische Umstellung: Wanne/Brause
- Sistra Strahlregler
- integrierte Rückflussverhinderer im Brauseabgang 1/2"
- verdeckte S-Anschlüsse
- Eigensicher gegen Rückfließen
- optionaler Temperaturbegrenzer (46 308 000)
- ohne Brausegarnitur
- GROHE Long-Life Oberfläche

33 349 AV0 TENSO EINHAND-WANNENBATTERIE, 1/2"



ERSATZTEILE, Januar 2000 – jetzt

- 1: Hebelkopf (Bestell-Nr. 46495AV0)
- 1.1: Befestigungssatz (Bestell-Nr. 46496000)
- 2: Kappe (Bestell-Nr. 46497AV0)
- 2.1: O-Ring (Bestell-Nr. 0218100M)
- 3: Kartusche (Bestell-Nr. 46386000)
- 4: Anschlußverschraubung (Bestell-Nr. 46498AV0)
- 4.1: Dichtung (Bestell-Nr. 0138600M)
- 4.2: Rosette (Bestell-Nr. 46499AV0)
- 4.2.1: O-Ring Ø15 x Ø2 (Bestell-Nr. 0311900M)
- 4.3: Dichtung (Bestell-Nr. 0829700M)
- 5: Umstellung (Bestell-Nr. 46500AV0)
- 6: Sistra (Bestell-Nr. 07899AV0)
- 6.1: Siebeinsatz (Bestell-Nr. 46501000)
- 7: Rückflussverhinderer (Bestell-Nr. 08565000)
- 8: Temperaturbegrenzer (Bestell-Nr. 46308000)*

*Sonderzubehör