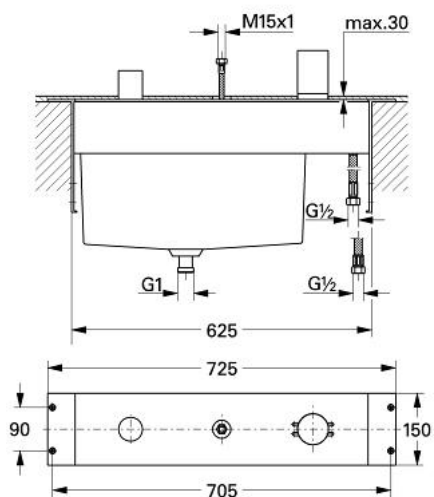


33 341 000 **3-LOCH EINHAND-WANNENKOMBINATION**

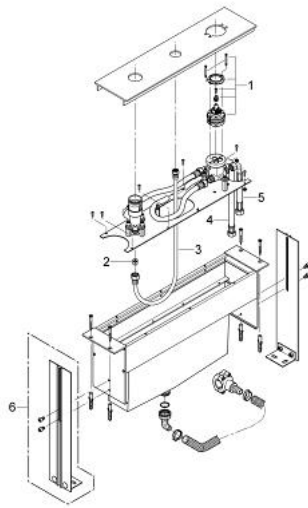


PRODUKTBESCHREIBUNG

- Unterbau für Fliesenbankmontage
- ohne Fertigmontageteile
- Einbaurahmen inkl. Abdeckplatte
- GROHE SilkMove 56 mm Keramikkartusche
- Auslaufunterbau auf Armaturenrägerplatte einbaufertig vormontiert
- Anschlussschläuche
- Brauseanschluss
- Auffangsystem mit integriertem Ablauf für eindringendes Spritzwasser
- Eigensicher gegen Rückfließen
- Das Teil sollte leicht zugänglich sein.



33 341 000 **3-LOCH EINHAND-WANNENKOMBINATION**



ERSATZTEILE, April 2007 – jetzt

- 1: Kartusche (Bestell-Nr. 46386000)
- 2: Rückflussverhinderer (Bestell-Nr. 08565000)
- 3: Anschlussschlauch (Bestell-Nr. 07300000)
- 4: Druckschlauch (Bestell-Nr. 07772000)
- 5: Anschlussschlauch (Bestell-Nr. 07467000)
- 6: Standbein (Bestell-Nr. 45388000)*

*Sonderzubehör