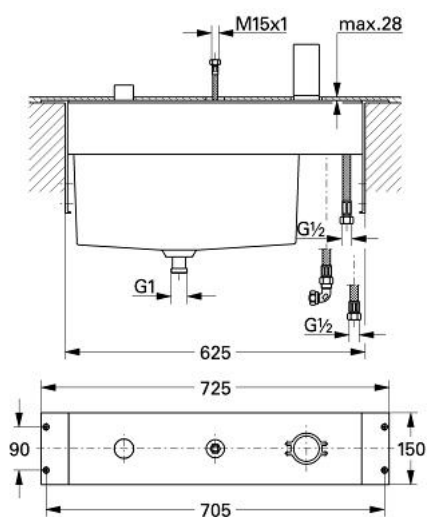


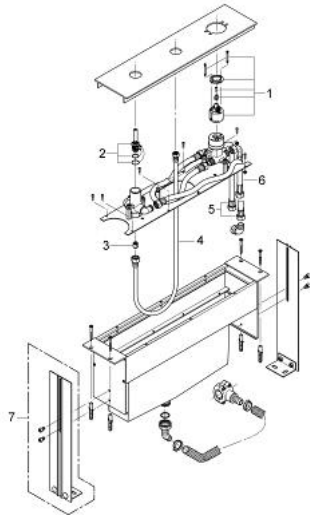
33 340 000 3-LOCH EINHAND-WANNENKOMBINATION



PRODUKTBESCHREIBUNG

- Farbe: chrom
- Unterbau für Fliesenbankmontage
- ohne Fertigmontageteile
- bestehend aus:
 - Montageplatte und Grundrahmen
 - GROHE SilkMove 46 mm Keramikkartusche
 - flexible Anschlussschläuche
 - Brauseanschluss
 - Auffangsystem mit integriertem Ablauf für eindringendes Spritzwasser
 - integrierter Rückflussverhinderer
 - Eigensicher gegen Rückfließen
- Das Teil sollte leicht zugänglich sein.

33 340 000 **3-LOCH EINHAND-WANNENKOMBINATION**



ERSATZTEILE, August 2007 – jetzt

- 1: Kartusche (Bestell-Nr. 46048000)
- 2: Umstellung (Bestell-Nr. 46477000)
- 3: Rückflussverhinderer (Bestell-Nr. 08565000)
- 4: Anschlussschlauch (Bestell-Nr. 07300000)
- 5: Druckschlauch (Bestell-Nr. 07772000)
- 6: Anschlussschlauch (Bestell-Nr. 07467000)
- 7: Standbein (Bestell-Nr. 45388000)*

*Sonderzubehör