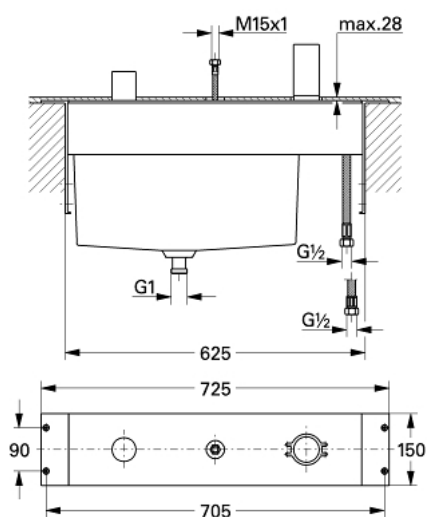


## 33 339 000 3-LOCH EINHAND-WANNENKOMBINATION

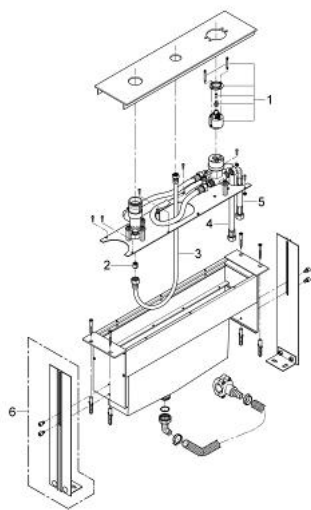


### PRODUKTBESCHREIBUNG

- Farbe: chrom
- Unterbau für Fliesenbankmontage
- ohne Fertigmontageteile
- bestehend aus:
  - Montageplatte und Grundrahmen
  - GROHE SilkMove 46 mm Kartusche und Auslauf-Aufnahme vormontiert
  - flexible Anschlussschläuche
  - Anschluss für Brauseschlauch
  - Auffangsystem mit integriertem Ablauf für eindringendes Spritzwasser
  - Eigensicher gegen Rückfließen



## 33 339 000 **3-LOCH EINHAND-WANNENKOMBINATION**



### **ERSATZTEILE**, April 2007 – jetzt

- 1: Kartusche (Bestell-Nr. 46048000)
- 2: Rückflussverhinderer (Bestell-Nr. 08565000)
- 3: Anschlussschlauch (Bestell-Nr. 07300000)
- 4: Druckschlauch (Bestell-Nr. 07772000)
- 5: Anschlussschlauch (Bestell-Nr. 07467000)
- 6: Standbein (Bestell-Nr. 45388000)\*

\*Sonderzubehör