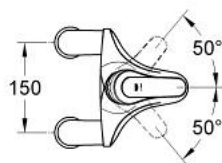
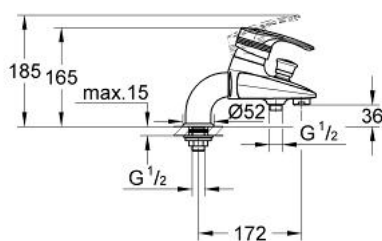


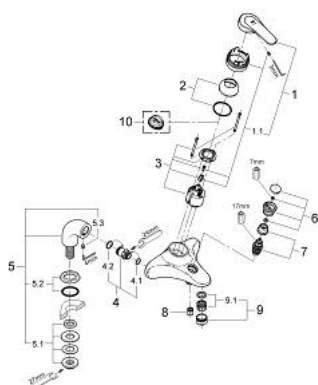
33 332 000 EUROSOLID EINHAND-WANNENBATTERIE, 1/2"



PRODUKTBESCHREIBUNG

- Farbe: chrom
- Standmontage
- GROHE SilkMove 46 mm Keramikkartusche
- variabel einstellbare Mengenbegrenzung
- einstellbare Mindestmenge 2,5 l/min
- automatische Umstellung: Wanne/Brause
- Auslauf mit Mousseur
- integrierter Rückflussverhinderer im Brauseabgang 1/2"
- verdeckte Hebelbefestigung
- Vollhebel
- Eigensicher gegen Rückfließen
- Achtung
- Nicht zur Fliesenbankmontage geeignet
- optionaler Temperaturbegrenzer (46 308 000)
- GROHE Long-Life Oberfläche

33 332 000 EUROSOLID EINHAND-WANNENBATTERIE, 1/2"



ERSATZTEILE, Januar 2000 – jetzt

- 1: Hebel (Bestell-Nr. 46476IP0)
- 1.1: Griffbefestigung (Bestell-Nr. 46416IP0)
- 2: Kappe (Bestell-Nr. 46417000)
- 3: Kartusche (Bestell-Nr. 46048000)
- 4: Anschlußnippel (Bestell-Nr. 46014000)
- 4.1: O-Ring Ø15 x Ø2 (Bestell-Nr. 0311900M)
- 4.2: O-Ring Ø18 x Ø2,5 (Bestell-Nr. 0128100M)
- 5: Standanschluss 1/2" (Bestell-Nr. 12060000)
- 5.1: Gegenverschraubung (Bestell-Nr. 45004000)
- 5.2: Rosette (Bestell-Nr. 45540000)
- 5.3: Gewindestift (Bestell-Nr. 0587800M)
- 6: Umstellknopf (Bestell-Nr. 46419IP0)
- 7: Umstellung (Bestell-Nr. 08915000)
- 8: Rückflussverhinderer (Bestell-Nr. 08565000)
- 9: Mousseur (Bestell-Nr. 13927000)
- 9.1: Siebeinsatz, Mousseur M28x1 (Bestell-Nr. 45029000)
- 10: Temperaturbegrenzer (Bestell-Nr. 46308000)*

*Sonderzubehör