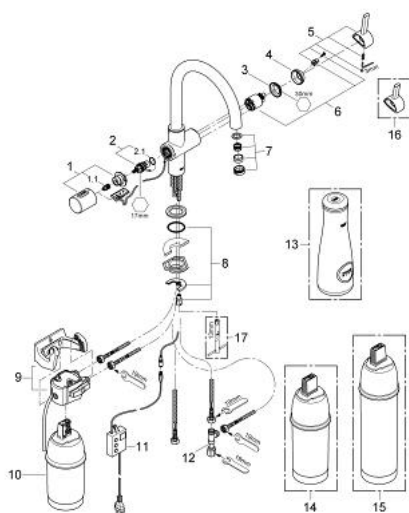


33 249 000 GROHE BLUE PURE STARTER KIT

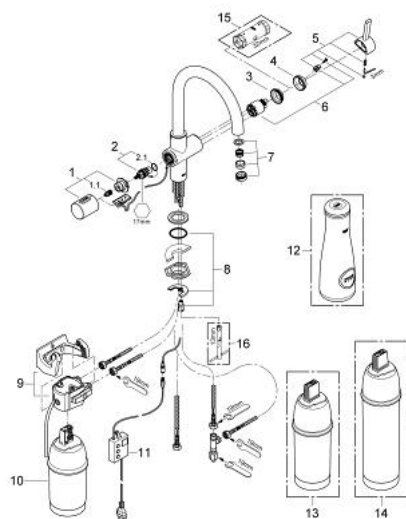


ERSATZTEILE, August 2012 – jetzt

- 1: Griff (Bestell-Nr. 46652000)
- 1.1: Schnappeinsatz (Bestell-Nr. 0538600M)
- 2: Oberteil (Bestell-Nr. 64368000)
- 2.1: O-Ring Ø18,2 x Ø1,7 (Bestell-Nr. 0392400M)
- 3: Verschraubung (Bestell-Nr. 46460000)
- 4: Kappe (Bestell-Nr. 46116000)
- 5: Hebel (Bestell-Nr. 46653000)
- 6: Kartusche (Bestell-Nr. 46374000)
- 7: Mousseur (Bestell-Nr. 64374000)
- 8: Gegenverschraubung (Bestell-Nr. 46249000)
- 9: Filterkopf (Bestell-Nr. 64508000)
- 10: Filter (Bestell-Nr. 40404000)
- 11: Steuereinheit (Bestell-Nr. 64510000)
- 12: Original WAS® T-Abzweigstück, 3/8" (Bestell-Nr. 41007000)
- 13: Glaskaraffe (Bestell-Nr. 40405000)*
- 14: Filter (Bestell-Nr. 40430000)*
- 15: Filter (Bestell-Nr. 40412000)*
- 16: Kürzerer Mischwasserhebel (Bestell-Nr. 40621000)*
- 17: Montageschlüssel (Bestell-Nr. 19017000)*

*Sonderzubehör

33 249 000 GROHE BLUE PURE STARTER KIT



ERSATZTEILE, Juli 2008 – Juni 2012

- 1: Griff (Bestell-Nr. 46652000)
 - 1.1: Schnappeinsatz (Bestell-Nr. 0538600M)
 - 2: Oberteil (Bestell-Nr. 64368000)
 - 2.1: O-Ring Ø18,2 x Ø1,7 (Bestell-Nr. 0392400M)
 - 3: Schraubring (Bestell-Nr. 04456000)
 - 4: Kappe (Bestell-Nr. 46116000)
 - 5: Hebel (Bestell-Nr. 46653000)
 - 6: Kartusche (Bestell-Nr. 46374000)
 - 7: Mousseur (Bestell-Nr. 64374000)
 - 8: Gegenverschraubung (Bestell-Nr. 46249000)
 - 9: Filterkopf (Bestell-Nr. 64508000)
 - 10: Filter (Bestell-Nr. 40404000)
 - 11: Steuereinheit (Bestell-Nr. 64510000)
 - 12: Glaskaraffe (Bestell-Nr. 40405000)*
 - 14: Filter (Bestell-Nr. 40412000)*
 - 15: Steckschlüssel (Bestell-Nr. 19332000)*
 - 15: Filter (Bestell-Nr. 40430000)*
 - 16: Montageschlüssel (Bestell-Nr. 19017000)*
- *Sonderzubehör