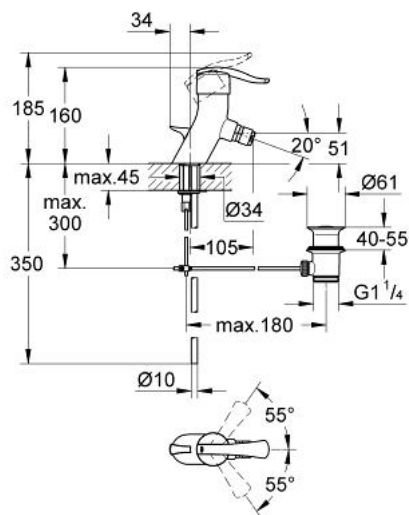


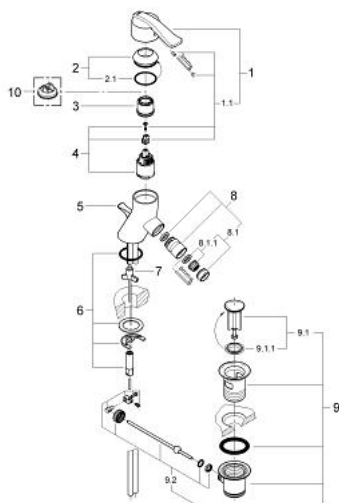
33 247 MB0 ECTOS EINHAND-BIDETBATTERIE, 1/2"



PRODUKTBESCHREIBUNG

- Farbe: silk metal / davinci blau
- Einlochmontage
- GROHE SilkMove 35 mm Keramikkartusche
- variabel einstellbare Mengenbegrenzung
- Kugelgelenk-Mousseur
- Zugstangen-Ablaufgarnitur 1 1/4"
- Kupferrohre
- Schnell-Montage-System
- Sonderzubehör: Temperaturbegrenzer 46 375
- mit Glasgriffen in daVinci blau und daVinci satin

33 247 MB0 ECTOS EINHAND-BIDETBATTERIE, 1/2"



ERSATZTEILE, Januar 2001 – jetzt

- 1: Hebel (Bestell-Nr. 46453MB0)
- 1.1: Befestigungssatz (Bestell-Nr. 46372V00)
- 2: Kappe (Bestell-Nr. 46182AV0)
- 2.1: O-Ring (Bestell-Nr. 0591500M)
- 3: Schraubring (Bestell-Nr. 03425000)
- 4: Kartusche (Bestell-Nr. 46374000)
- 5: Zugstange (Bestell-Nr. 46189AV0)
- 6: Gegenverschraubung (Bestell-Nr. 46122000)
- 7: Distanzring (Bestell-Nr. 03435000)
- 8: Kugelgelenk-Mousseur (Bestell-Nr. 13912AV0)
- 8.1: Mousseur (Bestell-Nr. 13929AV0)
- 8.1.1: Siebeinsatz, Mousseur M22+M24x1 (Bestell-Nr. 45002000)
- 9: Ablaufgarnitur 1 1/4" (Bestell-Nr. 28910AV0)
- 9.1: Stopfen (Bestell-Nr. 07182AV0)
- 9.1.1: Dichtung (Bestell-Nr. 0506500M)
- 9.2: Exzenterstange (Bestell-Nr. 07052000)
- 10: Temperaturbegrenzer (Bestell-Nr. 46375000)*

*Sonderzubehör