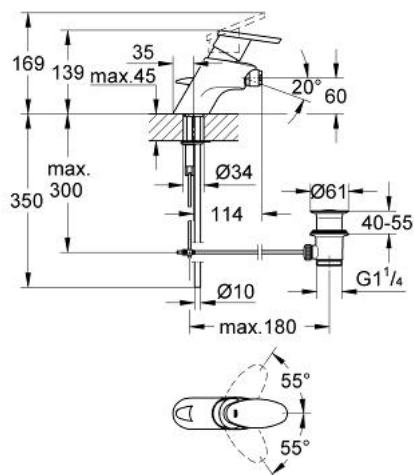


33 227 NB0 TARON EINHAND-BIDETBATTERIE, 1/2"

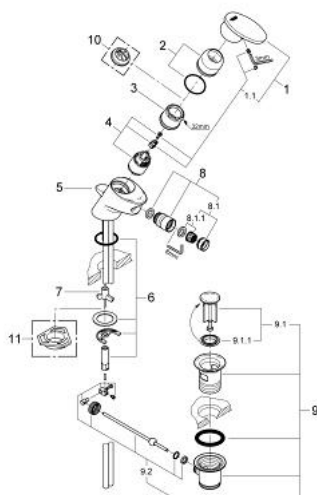


PRODUKTBESCHREIBUNG

- Farbe: chrom / glas satiniert
- Einlochmontage
- GROHE SilkMove 35 mm Keramikkartusche
- variabel einstellbare Mengenbegrenzung
- Kugelgelenk-Mousseur
- Zugstangen-Ablaufgarnitur 1 1/4"
- Kupferrohre
- Schnell-Montage-System
- Sonderzubehör: Temperaturbegrenzer 46 375
- GROHE Long-Life Oberfläche



33 227 NB0 TARON EINHAND-BIDETBATTERIE, 1/2"



ERSATZTEILE, Januar 2002 – jetzt

- 1: Griff (Bestell-Nr. 46377NB0)
- 1.1: Befestigungssatz (Bestell-Nr. 46372V00)
- 2: Kappe (Bestell-Nr. 46373000)
- 3: Schraubring (Bestell-Nr. 03425000)
- 4: Kartusche (Bestell-Nr. 46374000)
- 5: Zugstange (Bestell-Nr. 46376000)
- 6: Gegenverschraubung (Bestell-Nr. 46122000)
- 7: Distanzring (Bestell-Nr. 03435000)
- 8: Kugelgelenk-Mousseur (Bestell-Nr. 13912000)
- 8.1: Mousseur (Bestell-Nr. 13929000)
- 8.1.1: Siebeinsatz, Mousseur M22+M24x1 (Bestell-Nr. 45002000)
- 9: Ablaufgarnitur 1 1/4" (Bestell-Nr. 28910000)
- 9.1: Stopfen (Bestell-Nr. 07182000)
- 9.2: Exzenterstange (Bestell-Nr. 07052000)
- 10: Temperaturbegrenzer (Bestell-Nr. 46375000)*
- 11: Stabilisierungsplatte (Bestell-Nr. 05334000)*

*Sonderzubehör