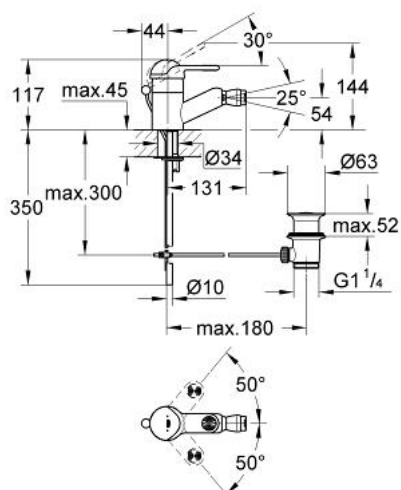


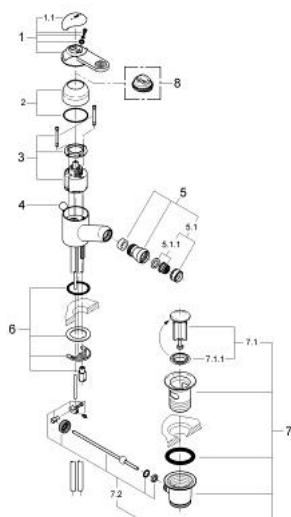
33 218 IB0 **EUROTREND EINHAND-BIDETBATTERIE, 1/2"**

## PRODUKTBESCHREIBUNG

- Farbe: chrom / softschwarz
- Einlochmontage
- GROHE SilkMove 46 mm Keramikkartusche
- variabel einstellbare Mengenbegrenzung
- Kugelgelenk-Mousseur
- Zugstangen-Ablaufgarnitur 1 1/4"
- Schnell-Montage-System
- optionaler Temperaturbegrenzer (46 308 000)



## 33 218 IB0 EUROTREND EINHAND-BIDETBATTERIE, 1/2"



### ERSATZTEILE, Januar 1999 – jetzt

- 1: Hebel (Bestell-Nr. 46233IB0)
  - 1.1: Abdeckkappe (Bestell-Nr. 46234000)
  - 2: Kappe (Bestell-Nr. 46242000)
  - 3: Kartusche (Bestell-Nr. 46048000)
  - 4: Zugstange (Bestell-Nr. 46232IB0)
  - 5: Kugelgelenk-Mousseur (Bestell-Nr. 07784000)
  - 5.1: Mousseur (Bestell-Nr. 13929000)
  - 5.1.1: Siebeinsatz, Mousseur M22+M24x1 (Bestell-Nr. 45002000)
  - 6: Gegenverschraubung (Bestell-Nr. 46249000)
  - 7: Ablaufgarnitur 1 1/4" (Bestell-Nr. 28910000)
  - 7.1: Stopfen (Bestell-Nr. 07182000)
  - 7.2: Exzenterstange (Bestell-Nr. 07052000)
  - 8: Temperaturbegrenzer (Bestell-Nr. 46308000)\*
- \*Sonderzubehör