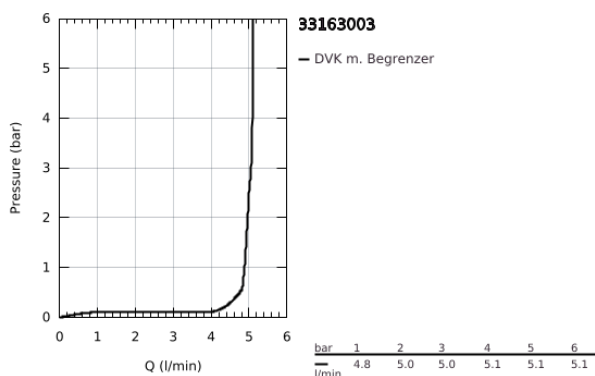
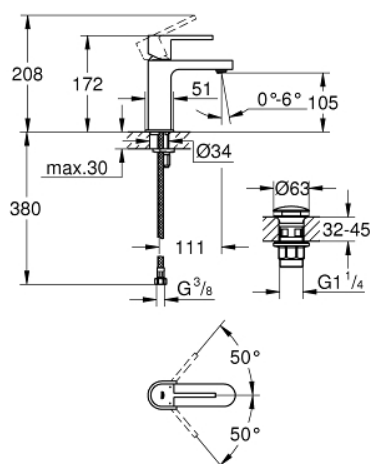


33 163 003 GROHE PLUS EINHAND-WASCHTISCHBATTERIE, 1/2" S-SIZE

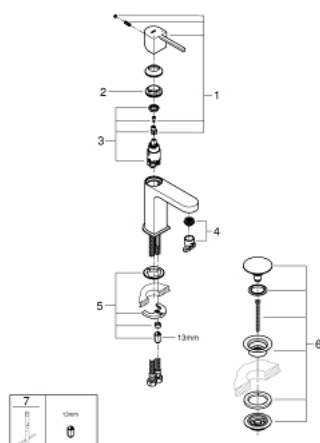


PRODUKTBESCHREIBUNG

- Farbe: chrom
- Einlochmontage
- GROHE SilkMove 28 mm Keramikkartusche
- mit Temperaturbegrenzer
- GROHE Long-Life Oberfläche
- GROHE Water Saving - weniger Wasser, perfekter Wasserfluss
- Maximaler Durchfluss (bei 3 bar): 5 l/min
- GROHE AquaGuide verstellbarer Mousseur
- GROHE FastFixation Plus Schnellbefestigungssystem
- glatter Körper mit Push-open Ablaufgarnitur 1 1/4"
- flexible Anschlussschläuche



33 163 003 **GROHE PLUS EINHAND-WASCHTISCHBATTERIE, 1/2"**
S-SIZE



ERSATZTEILE, August 2018 – jetzt

- 1: Hebel (Bestell-Nr. 48452000)
- 2: Befestigungsring (Bestell-Nr. 07419000)
- 3: Kartusche (Bestell-Nr. 46580000)
- 4: Mousseur (Bestell-Nr. 48449000)
- 5: Gegenverschraubung (Bestell-Nr. 46645000)
- 6: Ablaufgarnitur mit Druckstopfen (Bestell-Nr. 65807000)
- 7: Montageschlüssel (Bestell-Nr. 19017000)*

*Sonderzubehör