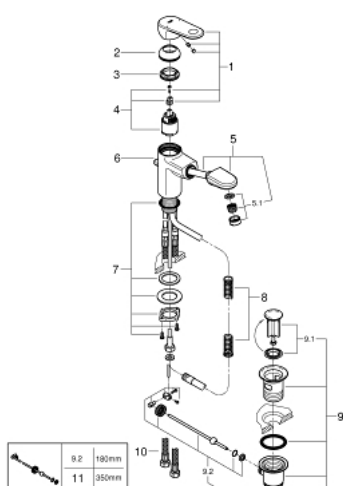


# 33 155 002 EUROPLUS EINHAND-WASCHTISCHBATTERIE, 1/2" S-SIZE

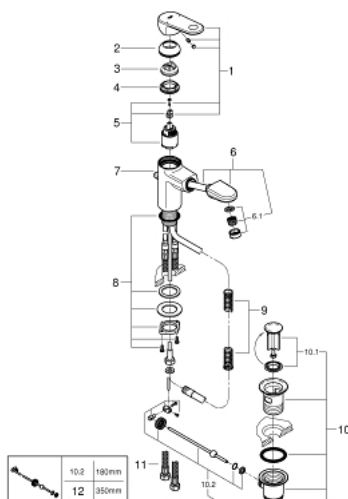


## ERSATZTEILE, September 2017 – jetzt

- 1: Hebel (Bestell-Nr. 46647000)
- 2: Kappe (Bestell-Nr. 46492000)
- 3: Verschraubung (Bestell-Nr. 46460000)
- 4: Kartusche (Bestell-Nr. 46374000)
- 5: Auslaufbrause (Bestell-Nr. 46674000)
- 5.1: Strahlregler (Bestell-Nr. 64447000)
- 6: Zugstange (Bestell-Nr. 64304000)
- 7: Gegenverschraubung (Bestell-Nr. 46078000)
- 8: Rückholfeder (Bestell-Nr. 07239000)
- 9: Ablaufgarnitur 1 1/4" (Bestell-Nr. 28910000)
- 9.1: Stopfen (Bestell-Nr. 07182000)
- 9.2: Exzenterstange (Bestell-Nr. 07052000)
- 10: Druckschlauch (Bestell-Nr. 46255000)
- 11: Exzenterstange (Bestell-Nr. 07341000)\*

\*Sonderzubehör

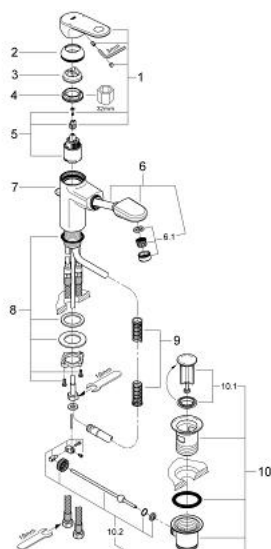
## 33 155 002 EUROPLUS EINHAND-WASCHTISCHBATTERIE, 1/2" S-SIZE



### ERSATZTEILE, Juli 2016 – September 2017

- 1: Hebel (Bestell-Nr. 46647000)
  - 2: Kappe (Bestell-Nr. 46492000)
  - 3: Temperaturbegrenzer (Bestell-Nr. 46375000)
  - 4: Verschraubung (Bestell-Nr. 46460000)
  - 5: Kartusche (Bestell-Nr. 46374000)
  - 6: Auslaufbrause (Bestell-Nr. 46674000)
  - 6.1: Strahlregler (Bestell-Nr. 64447000)
  - 7: Zugstange (Bestell-Nr. 64304000)
  - 8: Gegenverschraubung (Bestell-Nr. 46078000)
  - 9: Rückholfeder (Bestell-Nr. 07239000)
  - 10: Ablaufgarnitur 1 1/4" (Bestell-Nr. 28910000)
  - 10.1: Stopfen (Bestell-Nr. 07182000)
  - 10.2: Exzenterstange (Bestell-Nr. 07052000)
  - 11: Druckschlauch (Bestell-Nr. 46255000)
  - 12: Exzenterstange (Bestell-Nr. 07341000)\*
  - 13: Steckschlüssel (Bestell-Nr. 19332000)\*
- \*Sonderzubehör

33 155 002 **EUROPLUS EINHAND-WASCHTISCHBATTERIE, 1/2"**  
**S-SIZE**



**ERSATZTEILE**, Oktober 2008 – Juli 2016

- 1: Hebel (Bestell-Nr. 46647000)
- 2: Kappe (Bestell-Nr. 46492000)
- 3: Temperaturbegrenzer (Bestell-Nr. 46375000)
- 4: Verschraubung (Bestell-Nr. 46460000)
- 5: Kartusche (Bestell-Nr. 46374000)
- 6: Auslaufbrause (Bestell-Nr. 46674000)
- 6.1: Strahlregler (Bestell-Nr. 64447000)
- 7: Zugstange (Bestell-Nr. 64304000)
- 8: Gegenverschraubung (Bestell-Nr. 46078000)
- 9: Rückholfeder (Bestell-Nr. 07239000)
- 10: Ablaufgarnitur 1 1/4" (Bestell-Nr. 28910000)
- 10.1: Stopfen (Bestell-Nr. 07182000)
- 10.2: Exzenterstange (Bestell-Nr. 07052000)