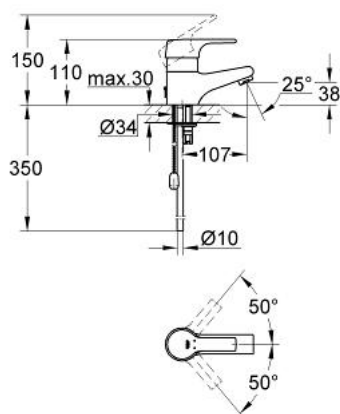


33 132 000 **EUROECO EINHAND-WASCHTISCHBATTERIE, 1/2"**

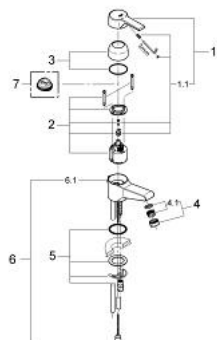


PRODUKTBESCHREIBUNG

- Farbe: chrom
- Einlochmontage
- GROHE SilkMove 46 mm Keramikkartusche
- variabel einstellbare Mengenbegrenzung
- einstellbare Mindestmenge 2,5 l/min
- Auslauf mit Mousseur
- versenkbare Kette
- Schnell-Montage-System
- optionaler Temperaturbegrenzer (46 308 000)
- GROHE Long-Life Oberfläche



33 132 000 EUROECO EINHAND-WASCHTISCHBATTERIE, 1/2"



ERSATZTEILE, Januar 1995 – jetzt

1: Hebel (Bestell-Nr. 46336000)

1.1: Befestigungssatz (Bestell-Nr. 46335000)

2: Kartusche (Bestell-Nr. 46048000)

3: Kappe (Bestell-Nr. 46242000)

4: Mousseur (Bestell-Nr. 13929000)

4.1: Siebeinsatz, Mousseur M22+M24x1 (Bestell-Nr. 45002000)

5: Gegenverschraubung (Bestell-Nr. 46249000)

6: Rutschkette (Bestell-Nr. 06815000)

6.1: Dreiecksbügel (Bestell-Nr. 0116100M)

7: Temperaturbegrenzer (Bestell-Nr. 46308000)*

*Sonderzubehör