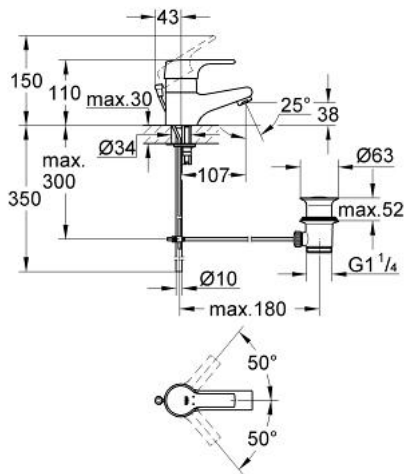


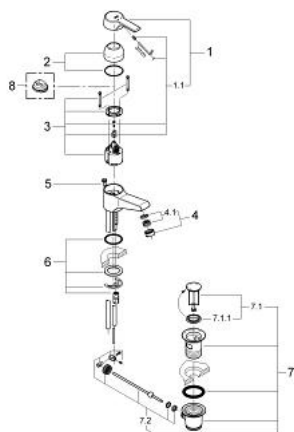
33 131 000 **EUROECO EINHAND-WASCHTISCHBATTERIE, 1/2"**



## PRODUKTBESCHREIBUNG

- Farbe: chrom
- Einlochmontage
- GROHE SilkMove 46 mm Keramikkartusche
- variabel einstellbare Mengenbegrenzung
- einstellbare Mindestmenge 2,5 l/min
- Auslauf mit Mousseur
- Zugstangen-Ablaufgarnitur 1 1/4"
- Schnell-Montage-System
- optionaler Temperaturbegrenzer (46 308 000)
- GROHE Long-Life Oberfläche

## 33 131 000 EUROECO EINHAND-WASCHTISCHBATTERIE, 1/2"



### ERSATZTEILE, Januar 2002 – jetzt

- 1: Hebel (Bestell-Nr. 46336000)
- 1.1: Befestigungssatz (Bestell-Nr. 46335000)
- 2: Kappe (Bestell-Nr. 46242000)
- 3: Kartusche (Bestell-Nr. 46048000)
- 4: Mousseur (Bestell-Nr. 13929000)
- 4.1: Siebeinsatz, Mousseur M22+M24x1 (Bestell-Nr. 45002000)
- 5: Zugstange (Bestell-Nr. 46213000)
- 6: Gegenverschraubung (Bestell-Nr. 46055000)
- 7: Ablaufgarnitur 1 1/4" (Bestell-Nr. 28910000)
- 7.1: Stopfen (Bestell-Nr. 07182000)
- 7.2: Exzenterstange (Bestell-Nr. 07052000)
- 8: Temperaturbegrenzer (Bestell-Nr. 46308000)\*

\*Sonderzubehör