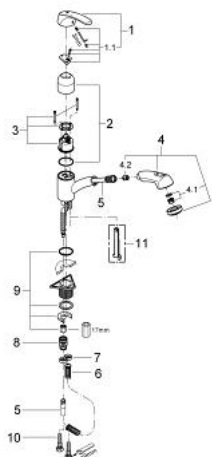


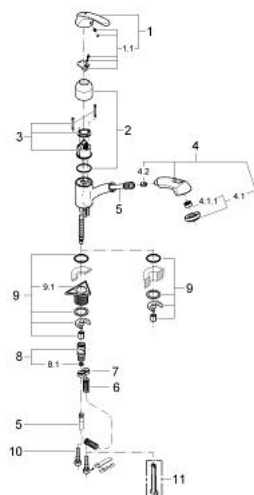
32 998 SD0 ALIRA EINHAND-SPÜLTISCHBATTERIE, 1/2"



ERSATZTEILE, März 2007 – jetzt

- 1: Hebel (Bestell-Nr. 46513SD0)
 - 1.1: Befestigungssatz (Bestell-Nr. 46241000)
 - 1.1: Griffbefestigung (Bestell-Nr. 46514000)
 - 2: Kappe (Bestell-Nr. 08842SD0)
 - 3: Kartusche (Bestell-Nr. 46048000)
 - 4: Spülbrause (Bestell-Nr. 46312SD0)
 - 4.1: Mousseur (Bestell-Nr. 13952000)
 - 4.2: Rückflussverhinderer (Bestell-Nr. 08565000)
 - 4.3: Sieb (Bestell-Nr. 0676800M)
 - 5: Metall-Brauseschlauch (Bestell-Nr. 46092000)
 - 6: Rückholfeder (Bestell-Nr. 07240000)
 - 7: Anschlag (Bestell-Nr. 04174000)
 - 8: Schnappkupplung (Bestell-Nr. 46338000)
 - 9: Gegenverschraubung (Bestell-Nr. 46346000)
 - 10: Anschlußschlauch, 470 (Bestell-Nr. 45484000)
 - 11: Demontageschlüssel (Bestell-Nr. 19132000)*
- *Sonderzubehör

32 998 SD0 ALIRA EINHAND-SPÜLTISCHBATTERIE, 1/2"



ERSATZTEILE, Januar 2001 – März 2007

- 1: Hebel (Bestell-Nr. 46513SD0)
 - 1.1: Befestigungssatz (Bestell-Nr. 46241000)
 - 1.1: Griffbefestigung (Bestell-Nr. 46514000)
 - 2: Kappe (Bestell-Nr. 08842SD0)
 - 3: Kartusche (Bestell-Nr. 46048000)
 - 4: Spülbrause (Bestell-Nr. 46312SD0)
 - 4.1: Mousseur (Bestell-Nr. 13952000)
 - 4.2: Rückflussverhinderer (Bestell-Nr. 08565000)
 - 4.3: Sieb (Bestell-Nr. 0676800M)
 - 5: Metall-Brauseschlauch (Bestell-Nr. 46092000)
 - 6: Rückholfeder (Bestell-Nr. 07240000)
 - 7: Anschlag (Bestell-Nr. 04174000)
 - 8: Schnappkupplung (Bestell-Nr. 46338000)
 - 8.1: O-Ring Ø10xØ2,2 (Bestell-Nr. 0057500M)
 - 9: Gegenverschraubung (Bestell-Nr. 46346000)
 - 9.1: Anschlag (Bestell-Nr. 04174000)
 - 10: Anschlussschlauch (Bestell-Nr. 45830000)
 - 11: Demontageschlüssel (Bestell-Nr. 19132000)*
- *Sonderzubehör