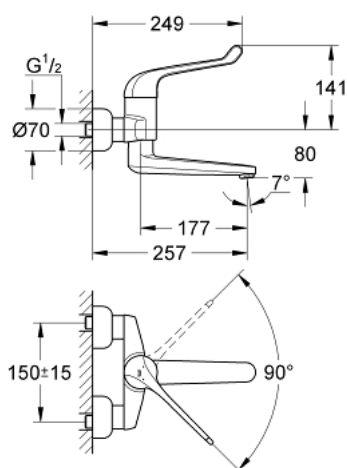
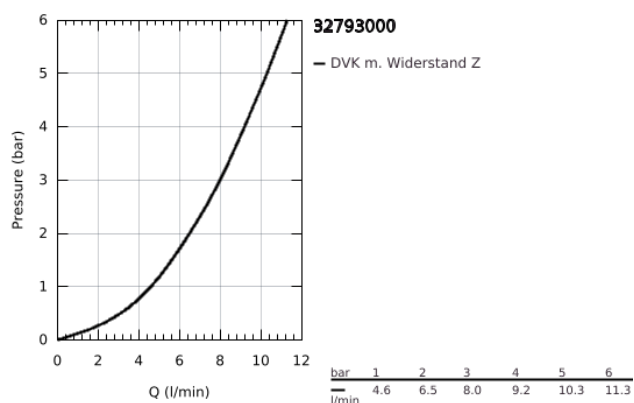


32 793 000 EUROECO SPECIAL SICHERHEITSMISCHBATTERIEN EINHAND- SICHERHEITSMISCHBATTERIE 1/2" FÜR WASCHTISCH

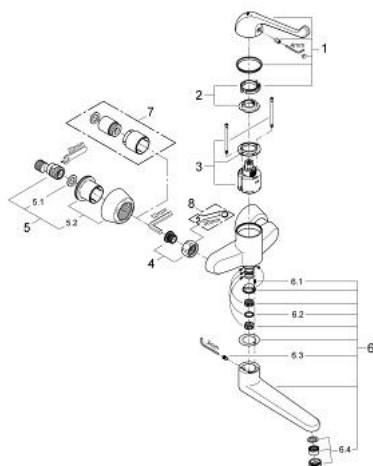


PRODUKTBESCHREIBUNG

- Farbe: chrom
- Wandmontage
- GROHE Long-Life Oberfläche
- Maximaler Durchfluss (bei 3 bar): 8 l/min
- Keramikkartusche
- variabel einstellbare Mengenbegrenzung
- mit Temperaturbegrenzer
- schwenkbarer und feststellbarer Gussauslauf mit Laminarstrahlregler
- Ausladung 256 mm
- Bedienungshebel aus Metall
- Hebellänge 170 mm
- S-Anschlüsse



32 793 000 EUROECO SPECIAL SICHERHEITSMISCHBATTERIEN EINHAND- SICHERHEITSMISCHBATTERIE 1/2" FÜR WASCHTISCH



ERSATZTEILE, Mai 2009 – jetzt

- 1: Hebel 170 mm (Bestell-Nr. 46687000)
- 2: Temperaturbegrenzer (Bestell-Nr. 46277000)
- 3: Kartusche (Bestell-Nr. 46278000)
- 4: Anschlußverschraubung, 1/2" (Bestell-Nr. 45044000)
- 5: S-Anschluss (Bestell-Nr. 12058000)
- 5.1: Dichtung (Bestell-Nr. 0138600M)
- 5.2: Rosette (Bestell-Nr. 45545000)
- 6: Gussauslauf (Bestell-Nr. 13270000)
- 6.1: Anschlagschraube (Bestell-Nr. 4669000M)
- 6.2: Dichtung (Bestell-Nr. 0128500M)
- 6.3: Schraubenset (Bestell-Nr. 46670000)
- 6.4: Laminar-Strahlregler (Bestell-Nr. 13960000)
- 7: Verlängerungsset, 30 mm (Bestell-Nr. 46238000)*
- 8: Spezialschlüssel (Bestell-Nr. 19377000)*

*Sonderzubehör