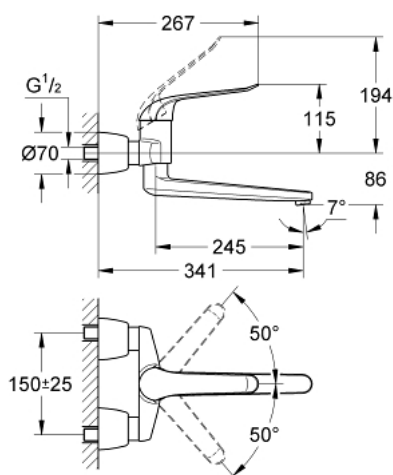
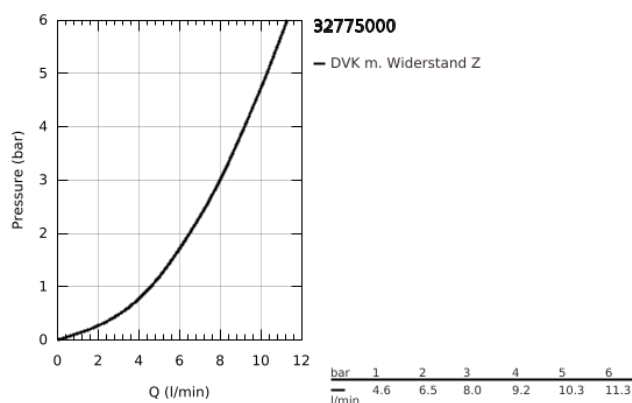


32 775 000 EUROECO SPECIAL EINHAND-WASCHTISCHBATTERIE, 1/2"

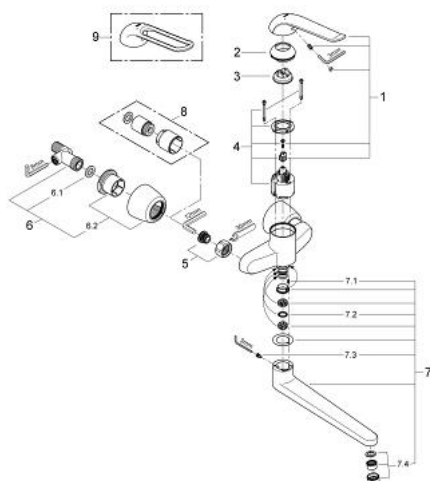


PRODUKTBESCHREIBUNG

- Farbe: chrom
- Wandmontage
- GROHE Long-Life Oberfläche
- GROHE SilkMove 46 mm Keramikkartusche
- Maximaler Durchfluss (bei 3 bar): 8 l/min
- variabel einstellbare Mengenbegrenzung
- mit Temperaturbegrenzer
- Laminarstrahlregler
- schwenkbarer und feststellbarer Gussauslauf
- Ausladung 342 mm
- Bedienungshebel aus Metall
- Hebellänge 170 mm
- mit absperrbaren S-Anschlüssen



32 775 000 EUROECO SPECIAL EINHAND-WASCHTISCHBATTERIE, 1/2"



ERSATZTEILE, Mai 2009 – jetzt

- 1: Hebel 170 mm (Bestell-Nr. 46689000)
- 2: Kappe (Bestell-Nr. 46570000)
- 3: Temperaturbegrenzer (Bestell-Nr. 46375000)
- 4: Kartusche (Bestell-Nr. 46048000)
- 5: Anschlußverschraubung, 1/2" (Bestell-Nr. 45044000)
- 6: S-Anschluss, absperbar (Bestell-Nr. 12051000)
- 6.1: Dichtung (Bestell-Nr. 0138600M)
- 6.2: Rosette (Bestell-Nr. 45392000)
- 7: Gussauslauf (Bestell-Nr. 13271000)
- 7.1: Anschlagschraube (Bestell-Nr. 4669000M)
- 7.2: Dichtung (Bestell-Nr. 0128500M)
- 7.3: Schraubenset (Bestell-Nr. 46670000)
- 7.4: Laminar-Strahlregler (Bestell-Nr. 13960000)
- 8: Verlängerungsset, 30 mm (Bestell-Nr. 46238000)*
- 9: Hebel 160 mm (Bestell-Nr. 32871000)*

*Sonderzubehör