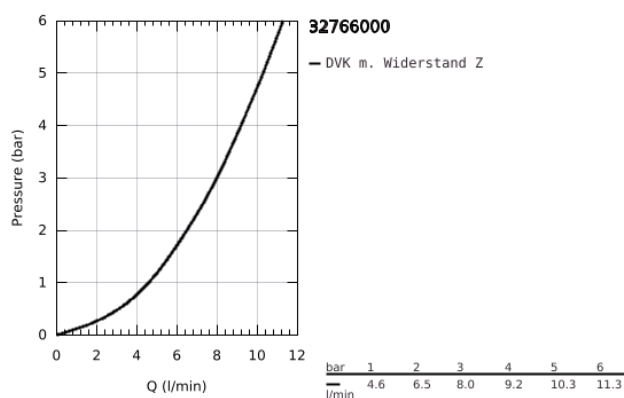
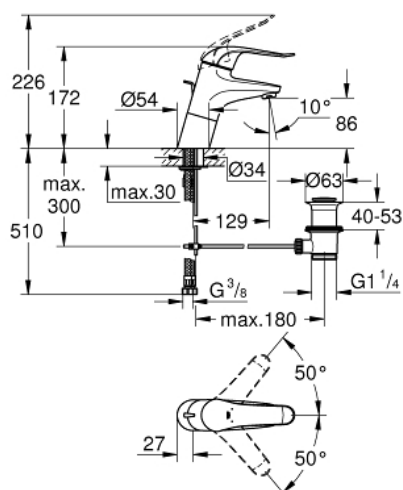


## 32 766 000 EUROECO SPECIAL EINHAND-WASCHTISCHBATTERIE, 1/2"

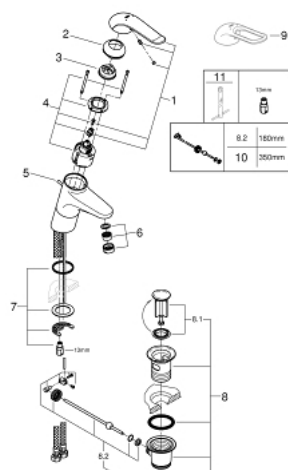


### PRODUKTBESCHREIBUNG

- Farbe: chrom
- Einlochmontage
- Zugstangen-Ablaufgarnitur 1 1/4"
- GROHE Long-Life Oberfläche
- GROHE SilkMove 46 mm Keramikkartusche
- Maximaler Durchfluss (bei 3 bar): 8 l/min
- variabel einstellbare Mengenbegrenzung
- mit Temperaturbegrenzer
- einstellbare Mindestmenge 2,5 l/min
- Laminarstrahlregler
- Bedienungshebel aus Metall
- Hebellänge 120 mm
- Schnell-Montage-System
- flexible Anschlussschläuche



## 32 766 000 EUROECO SPECIAL EINHAND-WASCHTISCHBATTERIE, 1/2"



### ERSATZTEILE, Mai 2009 – jetzt

- 1: Hebel 120 mm (Bestell-Nr. 46688000)
- 2: Kappe (Bestell-Nr. 46570000)
- 3: Temperaturbegrenzer (Bestell-Nr. 46375000)
- 4: Kartusche (Bestell-Nr. 46048000)
- 5: Zugstange (Bestell-Nr. 65936PD0)
- 6: Laminar-Strahlregler (Bestell-Nr. 13960000)
- 7: Gegenverschraubung (Bestell-Nr. 46249000)
- 8: Ablaufgarnitur 1 1/4" (Bestell-Nr. 28910000)
- 8.1: Stopfen (Bestell-Nr. 07182000)
- 8.2: Exzenterstange (Bestell-Nr. 07052000)
- 9: Hebel 115 mm (Bestell-Nr. 32870000)\*
- 10: Exzenterstange (Bestell-Nr. 07341000)\*
- 11: Montageschlüssel (Bestell-Nr. 19017000)\*

\*Sonderzubehör