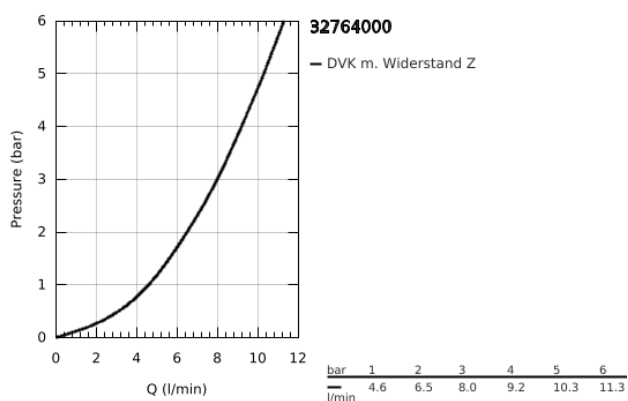
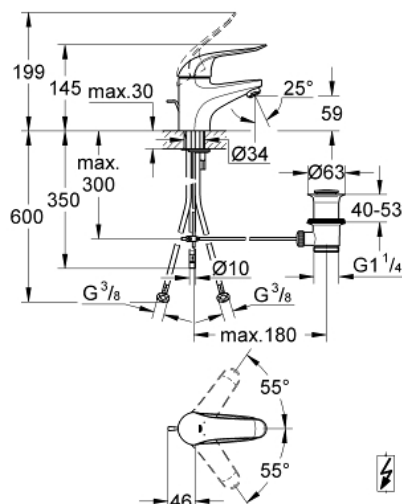


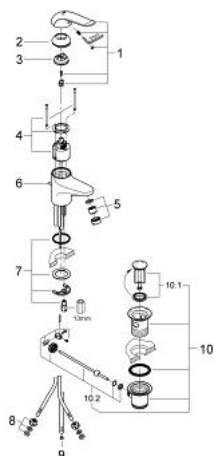
32 764 000 EUROECO SPECIAL EINHAND-WASCHTISCHBATTERIE, 1/2"



PRODUKTBESCHREIBUNG

- Farbe: chrom
- Niederdruck für offene Warmwasserbereiter
- Einlochmontage
- Zugstangen-Ablaufgarnitur 1 1/4"
- GROHE Long-Life Oberfläche
- GROHE SilkMove 35 mm Keramikkartusche
- GROHE Water Saving - weniger Wasser, perfekter Wasserfluss
- variabel einstellbare Mengenbegrenzung
- mit Temperaturbegrenzer
- Laminarstrahlregler 9 l/min
- Bedienungshebel aus Metall
- Hebellänge 120 mm
- Schnell-Montage-System
- Kupferrohre

32 764 000 EUROECO SPECIAL EINHAND-WASCHTISCHBATTERIE, 1/2"



ERSATZTEILE, Mai 2009 – jetzt

- 1: Hebel 120 mm (Bestell-Nr. 46688000)
- 2: Kappe (Bestell-Nr. 46570000)
- 3: Temperaturbegrenzer (Bestell-Nr. 46375000)
- 4: Kartusche (Bestell-Nr. 46409000)
- 5: Strahlregler (Bestell-Nr. 46162000)
- 6: Zugstange (Bestell-Nr. 65936PD0)
- 7: Gegenverschraubung (Bestell-Nr. 46249000)
- 8: Quetschverschraubung, 3/8" x Ø8,5 (Bestell-Nr. 1293800M)
- 9: Durchflussbegrenzer (Bestell-Nr. 45303000)
- 10: Ablaufgarnitur 1 1/4" (Bestell-Nr. 28910000)
- 10.1: Stopfen (Bestell-Nr. 07182000)
- 10.2: Exzenterstange (Bestell-Nr. 07052000)