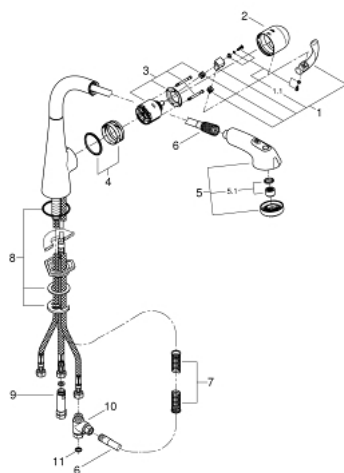


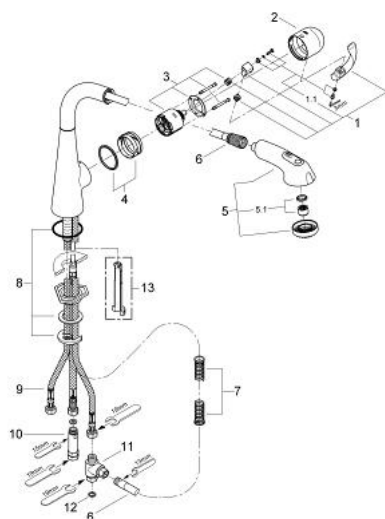
32 555 000 ZEDRA EINHAND-SPÜLTISCHBATTERIE, 1/2"



ERSATZTEILE, September 2016 – jetzt

- 1: Hebel (Bestell-Nr. 46654000)
- 1.1: Befestigungssatz (Bestell-Nr. 46310000)
- 2: Kappe (Bestell-Nr. 46655000)
- 3: Kartusche (Bestell-Nr. 46409000)
- 4: Führungs- und Gleitring (Bestell-Nr. 46632V00)
- 5: Spülbrause (Bestell-Nr. 46657NC0)
- 5.1: Strahlregler (Bestell-Nr. 45351000)
- 6: Metallbrauseschlauch (Bestell-Nr. 45352000)
- 7: Rückholfeder (Bestell-Nr. 07237000)
- 8: Gegenverschraubung (Bestell-Nr. 46345000)
- 9: Rückflussverhinderer (Bestell-Nr. 46323000)
- 10: Verteilerstück (Bestell-Nr. 07202000)
- 11: Dichtung (Bestell-Nr. 0199700M)

32 555 000 ZEDRA EINHAND-SPÜLTISCHBATTERIE, 1/2"



ERSATZTEILE, August 2008 – September 2016

- 1: Hebel (Bestell-Nr. 46654000)
- 1.1: Befestigungssatz (Bestell-Nr. 46310000)
- 2: Kappe (Bestell-Nr. 46655000)
- 3: Kartusche (Bestell-Nr. 46409000)
- 4: Führungs- und Gleitring (Bestell-Nr. 46632V00)
- 5: Spülbrause (Bestell-Nr. 46657NC0)
- 5.1: Strahlregler (Bestell-Nr. 45351000)
- 6: Metallbrauseschlauch (Bestell-Nr. 45352000)
- 7: Rückholfeder (Bestell-Nr. 07237000)
- 8: Gegenverschraubung (Bestell-Nr. 46345000)
- 9: Anschlußschlauch, 470 (Bestell-Nr. 45484000)
- 10: Rückflussverhinderer (Bestell-Nr. 46323000)
- 11: Verteilerstück (Bestell-Nr. 07202000)
- 12: Dichtung (Bestell-Nr. 0199700M)
- 13: Demontageschlüssel (Bestell-Nr. 19132000)*

*Sonderzubehör