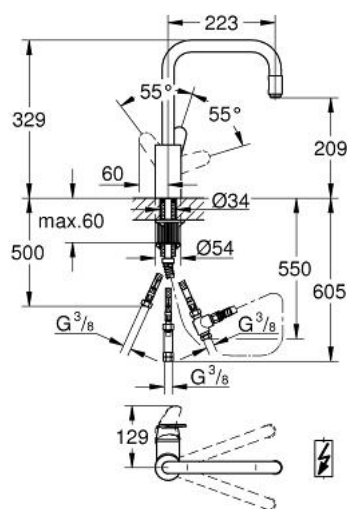


32 546 002 EURODISC COSMOPOLITAN EINHAND-SPÜLTISCHBATTERIE, 1/2"

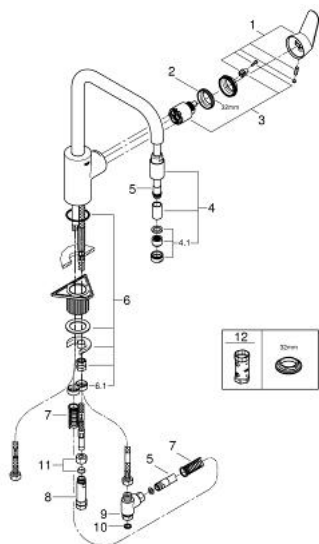


PRODUKTBESCHREIBUNG

- Farbe: chrom
- Niederdruck für offene Warmwasserbereiter
- hoher Auslauf
- Einlochmontage
- GROHE Long-Life Oberfläche
- GROHE SilkMove 35 mm Keramikkartusche
- herausziehbarer Strahlregler
- variabel einstellbare Mengenbegrenzung
- schwenkbarer Rohrauslauf
- Schwenkbereich 360°
- Eigensicher gegen Rückfließen
- flexible Anschlussschläuche
- Schnell-Montage-System



32 546 002 EURODISC COSMOPOLITAN EINHAND-SPÜLTISCHBATTERIE, 1/2"



ERSATZTEILE, März 2013 – jetzt

- 1: Hebel (Bestell-Nr. 46741000)
- 2: Verschraubung (Bestell-Nr. 46460000)
- 3: Kartusche (Bestell-Nr. 46558000)
- 4: Auslaufbrause (Bestell-Nr. 46758000)
- 4.1: Strahlregler (Bestell-Nr. 46162000)
- 5: Metallbrauseschlauch (Bestell-Nr. 45352000)
- 6: Gegenverschraubung (Bestell-Nr. 46346000)
- 6.1: Anschlag (Bestell-Nr. 04174000)
- 7: Rückholfeder (Bestell-Nr. 07240000)
- 8: Rückflussverhinderer (Bestell-Nr. 46323000)
- 9: Verteilerstück (Bestell-Nr. 07202000)
- 10: Dichtung (Bestell-Nr. 0199700M)
- 11: Verschraubung 3/8" x Ø10 (Bestell-Nr. 12914000)
- 12: Steckschlüssel (Bestell-Nr. 19332000)*

*Sonderzubehör