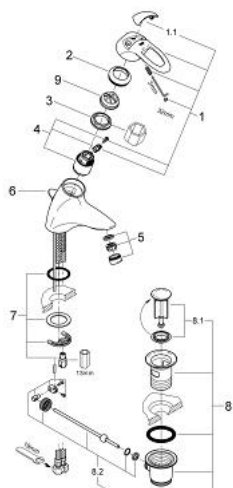


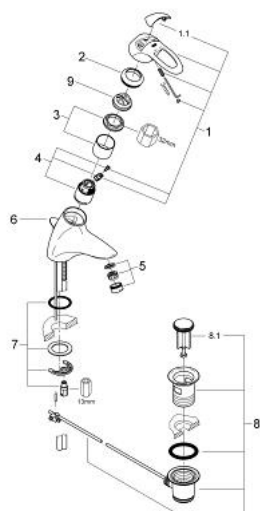
32 303 000 CHIARA EINHAND-WASCHTISCHBATTERIE, 1/2"



ERSATZTEILE, Dezember 2009 – jetzt

- 1: Hebel (Bestell-Nr. 46531IP0)
- 1.1: Abdeckkappe (Bestell-Nr. 11280P00)
- 2: Kappe (Bestell-Nr. 46436000)
- 3: Verschraubung (Bestell-Nr. 46460000)
- 4: Kartusche (Bestell-Nr. 46374000)
- 5: Mousseur (Bestell-Nr. 13929000)
- 6: Zugstange (Bestell-Nr. 07943000)
- 7: Gegenverschraubung (Bestell-Nr. 46249000)
- 8: Ablaufgarnitur 1 1/4" (Bestell-Nr. 28910000)
- 8.1: Stopfen (Bestell-Nr. 07182000)
- 8.2: Exzenterstange (Bestell-Nr. 07052000)
- 9: Temperaturbegrenzer (Bestell-Nr. 46375000)

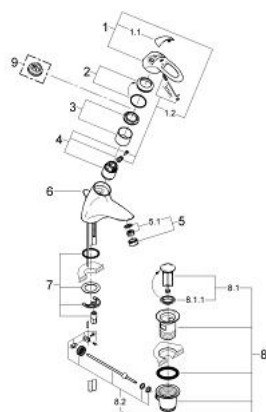
32 303 000 CHIARA EINHAND-WASCHTISCHBATTERIE, 1/2"



ERSATZTEILE, November 2006 – Dezember 2009

- 1: Hebel (Bestell-Nr. 46531IP0)
- 1.1: Abdeckkappe (Bestell-Nr. 11280P00)
- 2: Kappe (Bestell-Nr. 46436000)
- 3: Verschraubung (Bestell-Nr. 46460000)
- 4: Kartusche (Bestell-Nr. 46374000)
- 5: Mousseur (Bestell-Nr. 13929000)
- 6: Zugstange (Bestell-Nr. 07943000)
- 7: Gegenverschraubung (Bestell-Nr. 46249000)
- 8: Ablaufgarnitur (Bestell-Nr. 28915000)
- 8.1: Stopfen (Bestell-Nr. 45210000)
- 9: Temperaturbegrenzer (Bestell-Nr. 46375000)

32 303 000 CHIARA EINHAND-WASCHTISCHBATTERIE, 1/2"



ERSATZTEILE, Januar 2002 – November 2006

- 1: Hebel (Bestell-Nr. 46531IP0)
 - 1.1: Abdeckkappe (Bestell-Nr. 11280P00)
 - 2: Kappe (Bestell-Nr. 46436000)
 - 3: Verschraubung (Bestell-Nr. 46460000)
 - 4: Kartusche (Bestell-Nr. 46374000)
 - 5: Mousseur (Bestell-Nr. 13929000)
 - 5.1: Siebeinsatz, Mousseur M22+M24x1 (Bestell-Nr. 45002000)
 - 6: Zugstange (Bestell-Nr. 07943000)
 - 7: Gegenverschraubung (Bestell-Nr. 46447000)
 - 8: Ablaufgarnitur 1 1/4" (Bestell-Nr. 28910000)
 - 8.1: Stopfen (Bestell-Nr. 07182000)
 - 8.2: Exzenterstange (Bestell-Nr. 07052000)
 - 9: Temperaturbegrenzer (Bestell-Nr. 46375000)*
- *Sonderzubehör