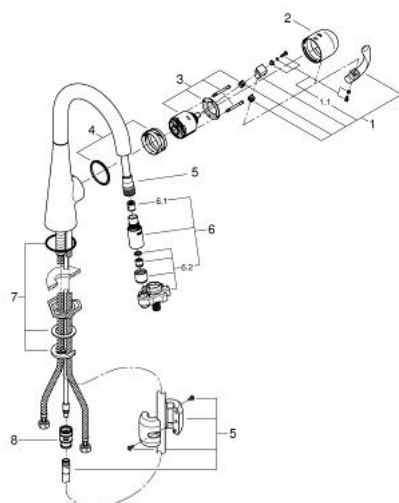


## 32 296 SD0 ZEDRA EINHAND-SPÜLTISCHBATTERIE, 1/2"



### ERSATZTEILE, November 2015 – jetzt

1: Hebel (Bestell-Nr. 46654DC0)

1.1: Befestigungssatz (Bestell-Nr. 46310000)

2: Kappe (Bestell-Nr. 46655SD0)

3: Kartusche (Bestell-Nr. 46048000)

4: Führungs- und Gleitring (Bestell-Nr. 46632V00)

5: Schlauch für Spültischbatterien mit herausziehbarer Dual Spülbrause oder Mousseauslauf (Bestell-Nr. 48293000)

6: Spülbrause (Bestell-Nr. 46857DC0)

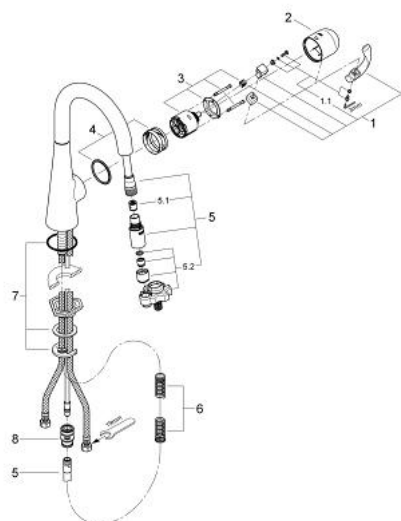
6.1: Rückflussverhinderer (Bestell-Nr. 08565000)

6.2: Strahlregler (Bestell-Nr. 13997000)

7: Gegenverschraubung (Bestell-Nr. 46345000)

8: Schnappkupplung (Bestell-Nr. 46338000)

## 32 296 SD0 ZEDRA EINHAND-SPÜLTISCHBATTERIE, 1/2"



### ERSATZTEILE, August 2008 – November 2015

- 1: Hebel (Bestell-Nr. 46654SD0)
- 1.1: Befestigungssatz (Bestell-Nr. 46310000)
- 2: Kappe (Bestell-Nr. 46655SD0)
- 3: Kartusche (Bestell-Nr. 46048000)
- 4: Führungs- und Gleitring (Bestell-Nr. 46632V00)
- 5: Spülbrause (Bestell-Nr. 46592DC0)
- 5.1: Rückflussverhinderer (Bestell-Nr. 08565000)
- 5.2: Strahlregler (Bestell-Nr. 13997000)
- 6: Rückholfeder (Bestell-Nr. 07240000)
- 7: Gegenverschraubung (Bestell-Nr. 46345000)
- 8: Schnappkupplung (Bestell-Nr. 46338000)