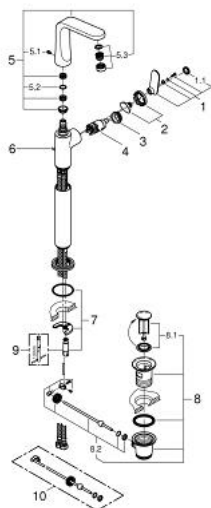


32 191 000 VERIS EINHAND-WASCHTISCHBATTERIE, 1/2" XL-SIZE



ERSATZTEILE, August 2014 – jetzt

- 1: Hebel (Bestell-Nr. 46664000)
- 1.1: Abdeckkappe (Bestell-Nr. 46672000)
- 2: Kappe (Bestell-Nr. 46663000)
- 3: Befestigungsring (Bestell-Nr. 07419000)
- 4: Kartusche (Bestell-Nr. 46580000)
- 5: Auslauf (Bestell-Nr. 13246000)
- 5.1: Schraubenset (Bestell-Nr. 46670000)
- 5.2: Dichtung (Bestell-Nr. 0128500M)
- 5.3: Strahlregler (Bestell-Nr. 64447000)
- 6: Zugstange (Bestell-Nr. 46739000)
- 7: Gegenverschraubung (Bestell-Nr. 46671000)
- 8: Ablaufgarnitur 1 1/4" (Bestell-Nr. 28910000)
- 8.1: Stopfen (Bestell-Nr. 07182000)
- 8.2: Exzenterstange (Bestell-Nr. 07052000)
- 9: Montageschlüssel (Bestell-Nr. 19017000)*
- 10: Exzenterstange (Bestell-Nr. 07341000)*

*Sonderzubehör